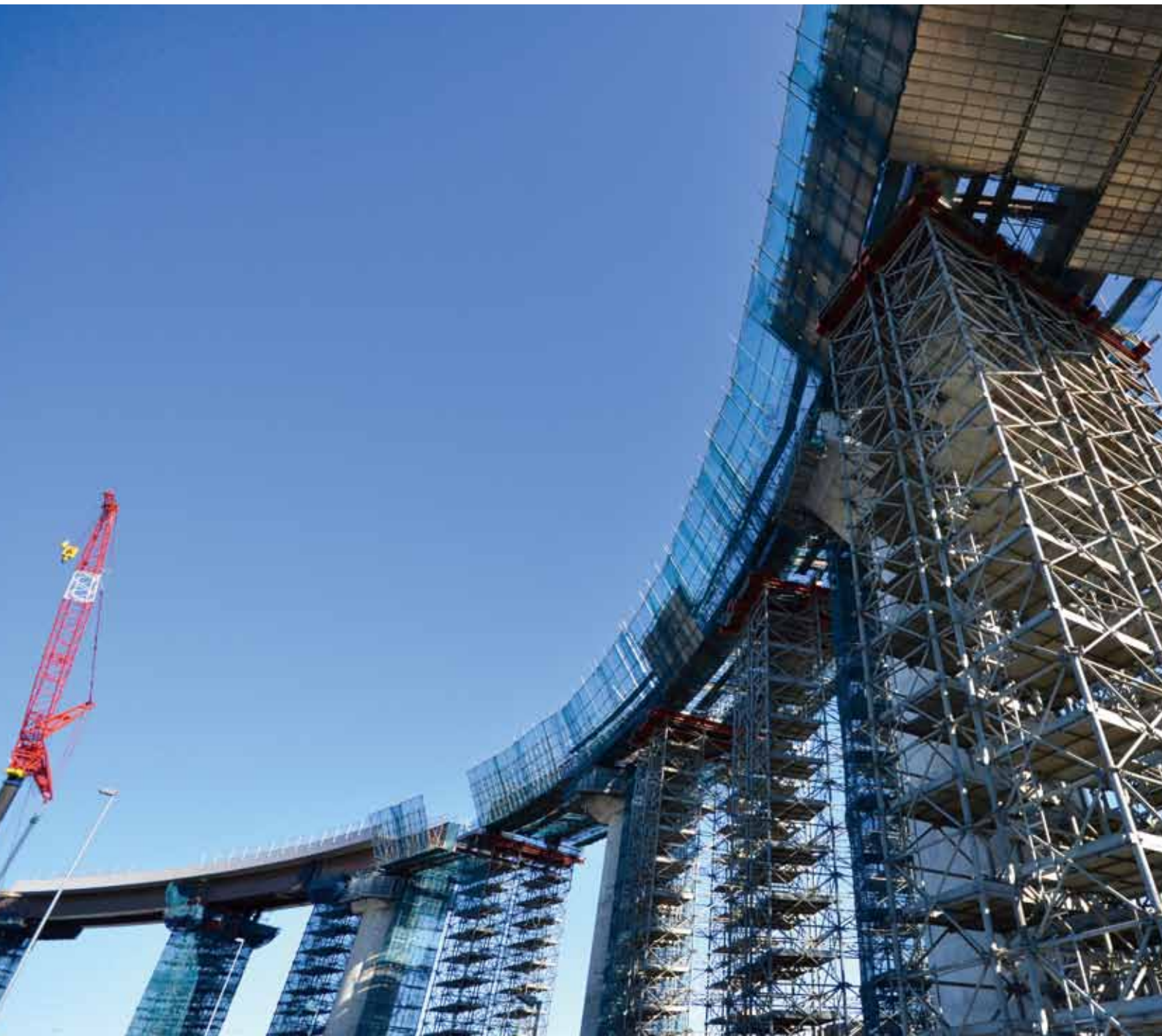


特定小電力トランシーバー | 中継装置対応 | 免許・資格・申請不要

CL70A CL120A

交互
20^{ch}
中継
27^{ch}

全天候型、過酷な現場でも使用可能、
高性能・高性能な特定小電力トランシーバー



ハードな現場を支える最高クラスの防水・防塵性と優れた機能



(実物大)

特定小電力トランシーバー

中継装置対応 免許・資格・申請不要

CL70A

技術基準適合証明取得機種



本体価格 **15,800**円* (税抜)

付属品: ベルトクリップ

*表示価格は税抜きです。表示価格に消費税が別途加算されます。

特長 音声ミュート機能

前面の“MUTE”ボタンをワンタッチで受信中の音声をミュート(消音)することができます。急な用件などで受信音声を一時中断する場合でも瞬時に対応が可能です。



通話距離の目安 ※遮蔽物など周囲の環境や使用条件により異なります。

交互通話 ◎見通しが良い場所/約1~2km ◎郊外/約500m~2km
◎市街地/約200~300m

中継通話 ◎交互通話の約2倍



(実物大)

特定小電力トランシーバー

中継装置対応 免許・資格・申請不要

CL120A

技術基準適合証明取得機種



本体価格 **19,800**円* (税抜)

付属品: ベルトクリップ

*表示価格は税抜きです。表示価格に消費税が別途加算されます。

特長1 音声録音/再生機能

最後の受信音声(15秒間)を自動録音し、前面再生ボタンをワンタッチで聞くことができます。通話を聞き逃した場合など、簡単に用件の確認が可能です。



特長2 バイブレーター着信機能

選択呼び出しモードでは、バイブレーターの振動による着信設定ができ、騒音下や着信音が出せない場合に便利です。

通話距離の目安 ※遮蔽物など周囲の環境や使用条件により異なります。

交互通話 ◎見通しが良い場所/約1~2km ◎郊外/約500m~2km
◎市街地/約200~300m

中継通話 ◎交互通話の約2倍



CL70A/CL120A 共通特長

クラス最薄※1、大音量・クリアな音質、省電力設計

※1 2017年3月当社調べ：国内で販売されている単3形乾電池仕様/スピーカ内蔵の特定小電力トランシーバーとして

厳しい環境にも対応する優れた防水・防塵性 IP67※2

雨天の利用や粉塵の多い現場でも安心して使用することができるIP67の防水・防塵性能を備えています。

※2 IEC (国際電気標準会議) に基づく、粉塵や水の浸入に関する保護等級。
防塵性: IP6X (耐塵形) ・粉塵の侵入から完全に保護されている事。
防水性: IPX7 (防浸形) ・真水/静水に水深1mの位置で30分間没しても機器の動作に影響をおよぼさない事。

*CL70A/CL120Aは、水に浮くフローティングタイプではありません。



単3形乾電池1本の省電力設計

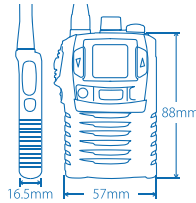
アルカリ単3形乾電池1本で約33時間の運用ができる省電力設計です。入手性に優れた市販の乾電池で長時間運用できるので、非常時にも安心してお使いいただけます。
(電池持続時間: 送信6秒/受信6秒/待受け48秒の繰り返し使用条件/LED: オフ設定)



クラス最薄※1 16.5mmの スリム・コンパクトボディ

電池収納部の膨らみがないフラットな背面のコンパクト薄型ボディで胸ポケットにもすっきり収納ができます。

幅: 57mm 高さ: 88mm 奥行き: 16.5mm



大型ディスプレイ&LEDインジケータ

送受信の状態や設定がひと目でわかる大型ディスプレイとLEDインジケータを搭載。また、チャンネル表示が90度回転する機能を備え腰などに横向きで装着しても見やすい表示を維持します。

CL70A: チャンネル表示向きの設定変更が可能
CL120A: チャンネル表示の自動回転機能を搭載



大音量・クリアな音質

大口径スピーカーを使用した大音量設計。大音量でも歪みが少なくクリアな音質でスムーズな連絡が可能です。

効率的な運用ができる158通りのグループコード設定

トーン方式50通りとDCS (デジタルコード) 方式108通りの計158通りのグループ設定が可能で不要な受信を軽減し効率的な運用が可能です。

快適な通話をサポートする多彩な機能

特定の相手呼び出す選択呼び出し機能

個別呼び出しやグループ呼び出しなど特定の相手呼び出す選択呼び出し機能を備え、用途に応じた使い分けで、より効率のよい連絡が可能です。

相手が通話圏内にあるかわかるARTS機能

相手が通話可能な範囲内にあるかどうかを定期的に確認し、状態を電子音とアイコン表示でお知らせします。

※中継用チャンネル使用時、選択呼び出しモード、オートチャンネルセレクト機能動作時、受信専用モード設定時、スキャン中は動作しません。



バッテリーインジケータ (電池積算使用時間インジケータ)

電池残量表示に加え、電池の積算使用時間を示すインジケータで電池の交換時期をより分かりやすくお知らせします。



選べる6colors



ブラック シルバー イエロー ネイビー レッド ブルー

チャンネルが混み合った場合もスムーズな通話を可能にするサブチャンネルセレクト機能

グループコードによる通話時に、送信しようとするチャンネルが使用中の場合は、予め設定したもう一つのチャンネルに自動的に切り替わり通話を行うことができるので、チャンネルが混み合う場合にもスムーズに連絡ができます。

※選択呼び出し機能、スキャン機能、圏内・圏外表示機能設定時はサブチャンネルセレクト機能の選択はできません。

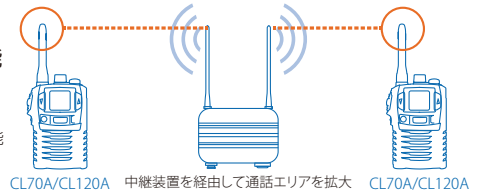
中継装置対応で広がる通話エリア

中継用チャンネルにも対応しており、中継装置を経由して通話エリアを拡大したり、遮蔽物等で電波の届きにくい場所での通話を確保することができます。

※選択呼び出し、オートチャンネルセレクト等、一部中継装置を介した通話に対応しない機能があります。

送信出力切り替え機能 (10mW/1mW)

1mW時中継用Ch (12~29ch) で連続通話が可能



非常を知らせる緊急呼出しボタン

緊急時にアラームを鳴らし緊急を知らせたり、予め設定した緊急連絡用のチャンネル(メモリーチャンネル)に自動的に切り替わり通話を行うことができ、緊急時の情報共有が可能です。



その他の機能

イヤホン断線検出機能

受信専用モード

スキャン機能

コンパング機能

クローン機能

■主な仕様(CL70A/CL120A共通)

送受信周波数(交互通話)(12.5kHz ステップ)	01ch ~ 11ch : 422.0500 ~ 422.1750MHz	1ch ~ 9ch : 422.2000 ~ 422.3000MHz
送受信周波数(中継装置使用時)(12.5kHz ステップ)	12ch ~ 29ch : 送信:440.0250~ 440.2375MHz i0ch ~ i8ch : 送信:440.2625~ 440.3625MHz	受信:421.5750~421.7875 MHz 受信:421.8125~421.9125 MHz
電波型式	F3E/F2D	
通信方式	単信および半複信方式	
送信出力	10mW 以下(電波法施行規則第6条適合)	
受信感度	-8dB μ V 以下(@ 12dB SINAD)	
スピーカ出力	60mW (内部SP @ 4 Ω , 10%歪時)	
動作温度範囲	-10 $^{\circ}$ C ~ +50 $^{\circ}$ C	
定格電圧	DC 1.2V ~ 1.5V	
本体寸法	W57.0 x H88 x D16.5mm (アンテナおよび突起物を含まず)	
本体重量	約95g (CL70A) / 約96g (CL120A) ※乾電池含まず	

本製品は日本国内向けです

日本国外向けに製造・販売されているトランシーバー(無線機、ウォークー・トーカーとも呼ばれます)を日本国内で使用すると、電波法に抵触するおそれがあります。日本において、電波の利用は総務省が管轄し、電波法で定められています。日本で使用される無線設備(トランシーバーを含みます)は、技術基準適合証明を受ける必要があり、この技術基準適合証明を受けた製品には、通称「技適マーク」が付与されます。モトローラ・ソリューションズは世界中でトランシーバーを販売しており、販売する国・地域の法令に従い、それぞれの国・地域に合ったトランシーバーを販売しています。本製品は日本の省令、規格に合わせて企画・開発された特定小電力トランシーバーです。技術適合証明を受け、技適マークが付与されていますので、日本国内において安心してご利用・ご活用頂けます。



電波を正しく利用しましょう

電波は有限な資源です。限られた電波を有効に活用するため、どの周波数を何に使うかは、電波法で細かく定められています。日本国外向けに製造された民生用トランシーバーが使用する周波数は、日本では放送などの重要な業務に割り振られていることがあります。このため、トランシーバーの電源を入れるだけで重要な通信を妨害するおそれがあります。場合により、懲役刑や罰金刑に処されることもあります。また、2016年に施行された電波法の改正により、総務省は日本国外向けに製造された基準不適合設備を日本国内で販売する業者に対し、販売中止や回収などの措置を取るよう勧告することができるようになりました。



モトローラ・ソリューションズ株式会社 PCR事業部
〒108-0023 東京都港区芝浦4-6-8 田町ファーストビル
フリーダイヤル 0120-187-300
http://www.motorolasolutions.com/ja_jp.html

私どもがお手伝いいたします。お気軽にご相談ください。

<http://www.ainix.co.jp/>

Ainix アイニックス株式会社
AINIX Corporation

本社 〒153-0044 東京都目黒区大橋 1-6-2 KDX池尻大橋ビル

TEL (03)5728-7500 FAX (03)5728-7510

大阪営業所 〒532-0011 大阪市淀川区西中島3-22-20川丸ビル

TEL (06)6838-3071 FAX (06)6838-3117

名古屋営業所 〒461-0011 名古屋市東区白壁 1-4-5 白壁ビル

TEL (052)950-7510 FAX (052)950-7570

モトローラ、MOTOROLA、MOTO、MOTOROLA SOLUTIONSおよびモトローラのロゴマークはMotorola Trademark Holdings, LLC.の登録商標であり、そのライセンスに基づき使用しています。文中に記載されている他の製品名やサービス名等は、各社の商標または登録商標です。
©Motorola Solutions, Inc. 2017. All rights reserved.



注意
正しく安全にお使いいただくため、ご使用前に必ず「取扱説明書」をお読みください。