

製品ラインナップ



サイズ	1.6インチ	2.2インチ	2.6インチ	2.7インチ	2.9インチ
標準ラベル	ELO16	ELO22	ELO26	ELO27	ELO29
フリーザラベル		ELF22	ELF26		ELF29
基本仕様					
外形寸法 (mm)	36.7 × 45.0 × 13.1	67.1 × 37.4 × 13.1	79.3 × 42.4 × 13.1	76.0 × 49.5 × 13.1	86.0 × 41.3 × 13.1
使用温度範囲	0 ~ 40℃、-25 ~ 0℃ (フリーザラベル)				
LED	7色(赤/緑/青/黄/紫/橙/白)				
押しボタン	2個				
防塵・防水	IP67				
ディスプレイ					
表示エリア (mm)	27.0 × 27.0	48.1 × 26.0	60.1 × 30.7	57.3 × 38.1	67.6 × 19.6
解像度	200 × 200	296 × 160	296 × 128	300 × 200	384 × 168
表示密度 (dpi)	184	156	152	133	144
表示色	B/W/R, B/W/Y, B/W				
保存ページ数	7ページ				
通信、バッテリー					
通信周波数	2.4 GHz 双方向方式 IEEE802.15.4				
通信距離	半径30m(直線距離)				
暗号化	128 bits AES				
近距離通信	FeliCa NFC Forum Type 3				
ボタン電池	CR2450(3V × 1EA)	CR2450(3V × 2EA)			
電池寿命(室温)	5年(2回更新/日)	10年(2回更新/日)、フリーザラベル3年(1回更新/日)			



サイズ	4.2インチ	4.3インチ	6.0インチ	7.5インチ	11.6インチ
標準ラベル	ELO42	ELO43	ELO60	ELO75	EL116
基本仕様					
外形寸法 (mm)	98.1 × 83.8 × 14.5	130.3 × 42.4 × 13.9	133.0 × 109.0 × 14.7	125.0 × 183.0 × 15.2	192.0 × 268.0 × 21.9
使用温度範囲	0 ~ 40℃				
LED	7色(赤/緑/青/黄/紫/橙/白)				
押しボタン	2個				
防塵・防水	IP67				
ディスプレイ					
表示エリア (mm)	84.8 × 63.6	105.4 × 30.7	114.9 × 85.8	163.2 × 97.9	163.0 × 244.5
解像度	400 × 300	522 × 152	600 × 448	800 × 480	640 × 960
表示密度 (dpi)	120	125	132	126	100
表示色	B/W/R, B/W/Y, B/W			B/W/R, B/W	
保存ページ数	7ページ			3ページ	
通信、バッテリー					
通信周波数	2.4 GHz 双方向方式 IEEE802.15.4				
通信距離	半径30m(直線距離)				
暗号化	128 bits AES				
近距離通信	FeliCa NFC Forum Type 3				
ボタン電池	CR2450(3V × 2EA)	CR2450(3V × 4EA)			
電池寿命(室温)	10年(2回更新/日)	10年(1回更新/日)			

※ 表示色 B : Black, W : White, R : Red, Y : Yellow

安全に関するご注意 ご使用前に取扱説明書をよくお読みの上、正しくお使いください

● 社名または商品名等はそれぞれ各社の登録商標または商標です。 ● 記載されている内容及び仕様は予告なく変更することがあります。

製 造 : SOLUM CO., LTD.(韓国)

Auto-ID, Network and Integration

Ainix アイニックス株式会社
AINIX Corporation

本 社 〒153-0044 東京都目黒区大橋1-6-2 池尻大橋ビルディング
TEL(03)5728-7576 FAX(03)5728-7510
大阪営業所 〒532-0011 大阪市淀川区西中島3-22-20 川丸ビル
TEL(06)6838-3071 FAX(06)6838-3117
名古屋営業所 〒461-0011 名古屋市東区白壁1-45 白壁ビル
TEL(052)950-7510 FAX(052)950-7570

<https://www.ainix.co.jp/>

202109#E2000

Ainix
AINIX Corporation

SOLUM

Electronic Shelf Label 電子ラベル

Newton ESL



電子ペーパーと無線通信により業務改善

電子ラベルNewton ESLは、電子ペーパーを採用した無線表示システムです。ボタン電池で10年間使用することができ、従来の10倍の速度で素早く書き換えることができます。また、赤または黄が表示できますので、注意喚起や警告表示が可能です。更に、高い解像度、高い視認性、豊富なサイズにより、紙からの置き換えを可能

にし、ペーパーレスを実現します。

Newton ESLは、LED点滅により作業員や消費者に置き場所を知らせることができますので、ピッキング作業や探索の手間を大幅に削減できます。更に、押しボタンスイッチにより、作業確認、データ更新、画面切替、呼び出しなどが可能です。

主な用途

店舗では、値札、料金表、POP表示等に使用され、ダイナミックプライシングを実現します。また、買い物リストにしたがってLEDを点滅させ場所を知らせたり、押しボタンで画面を切り替え、商品情報を提供することができます。

事務所や病院では、デスク名札、ロッカー名札、会議室内、イベ

ント案内等に使用されます。工場や倉庫では、棚、コンテナ、カゴ車、無人搬送車、台車、容器、設備等に取り付けることにより正確かつリアルタイムに情報を提供できます。また、出荷指示、行先指示、生産指示、カンバン等に使用することにより、紙の使用を減らしCO₂排出量を削減できます。



アプリケーション

- 値札 / 棚札 / POP表示
- 機 / ロッカー / ベット / 参加者などの名札
- 配送管理 / 追跡管理 / 荷札 / カンバン
- 駐車料金 / ガソリン料金などの料金表示
- 棚表示 / デジタルピッキング / デジタルアソート
- 作業指示 / 工程指示 / 進捗管理 / 品質管理
- 会議室内 / イベント案内 / 部屋表示
- カゴ車 / 搬送車 / トロリーの行先管理
- 設備管理 / ツール管理

アイニックス株式会社

SoluMとは

SoluM社は、2015年にサムスン電機から電力モジュール、ICT、ESLの3事業を引き継ぎグローバルに展開しています。ESL事業は、世界トップクラスの出荷数で、今まで35カ国、8,000ストア、1億個の導入実績を持っています。また、1.6インチから11.8インチまでの豊富なサイズ、標準装備されたLEDとボタン、そして、ファッションラベル、シューズラベル、フリーザラベルなど豊富な品揃えが特長です。また、ベトナムと中国に自社工場を持っていますので、フレキシブルにしかも安定的に製品を供給できます。



ファッションラベル



シューズラベル



フリーザラベル

特長

◆ 電池寿命10年により電池交換不要

1日2回の書換えで10年間使用できますので、事実上電池交換は不要です。ピッキングなど頻繁に書き換える場合は電池交換が必要になりますが、市販のボタン電池で簡単に交換できます。但し、バッテリー寿命は、周囲温度、更新回数、点滅する頻度によって異なります。また、LEDは、バッテリー残量が少なくなると点滅するようにプログラムされています。

◆ リアルタイムに表示更新

Newton ESLは、表示更新速度を従来の10倍にしましたので、3,000枚の書換えを1ゲートウェイ最短5分で行うことができます。また、書換時間とLED点滅時間は、最短で2秒と、従来では考えられない速度です。これによりリアルなダイナミックプライシングを実現すると共に、廃棄ロスを削減できます。

◆ マルチカラーLED搭載

ピッキング作業や製品探索作業において、LEDを点滅することにより作業時間を大幅に削減できます。LEDは、赤/緑/青/黄/紫/橙/白の7色に対応していますので、複数人の同時作業、在庫切れなどの警告、特別仕様の識別、急ぎ品の表示などにご利用いただけます。

◆ 多機能ボタン搭載

2個の押しボタンは、表示ページの変更、ピッキング作業終了時のLEDの消灯、ピッキング数量の訂正、入出庫時の在庫数の訂正、作業完了後の指示要求、現場で問題が発生した際の呼び出し、その他、様々な表示内容の変更にご利用いただけます。

◆ 高い視認性、7ページ保存

表示部には、視認性の高いE-ink社の電子ペーパーを採用しており、文字、数字に限らずイラストや写真などの表示も可能です。表示色は、黒/白/赤の構成と黒/白/黄の3色構成です。これにより期限切れ表示、危険物表示、急ぎ表示など、現場への注意喚起にご利用いただけます。また、2色カラー写真によりPOPや説明パネルの豊かな表現が可能です。画面登録は、7画面まで可能です。

◆ 安定した通信ネットワーク

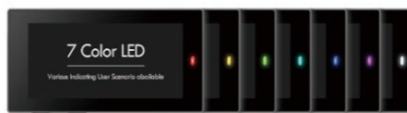
Newton ESLは、一般的に11~16チャンネルのサポートに対して60チャンネルもサポートしていますので、非常に込み合ったWiFi環境の場合でも素早くチャンネル選択ができます。しかも、自動チャンネル選択機能により、無線干渉を回避するために空きチャンネルに移動することができます。したがって、Newton ESLは、常に干渉を受けることなしに安定した運用が可能です。通信距離は、ゲートウェイから半径約30mです。

◆ 高い耐久性とフレキシブルな設置

表示更新、LED点滅・消灯、押しボタンの指示は全て無線通信で行われますので、Newton ESLの設置や移動が容易です。また、IP67の防塵・防水構造と最大323kg/m/miの耐衝撃構造により、棚、カゴ車、台車、オリコン、設備機器等に設置が可能です。また、画面は完全に密閉されていますので、乾燥と湿度により画面の色が薄くなることを防ぎます。つまり、いつまでも鮮明な表示を長く保持できます。



電池寿命10年



マルチカラーLED



多機能ボタン



7ページ保存可能



他社製品

Newton ESL

◆ NFC対応

NFC機能を搭載していますので、モバイル決済によるセルフチェックアウト、製品情報ページへのリンク、または、スマホをタップするだけのデジタルクーポン取得など、モバイルの活用が広がります。スマホでNFCのIDを取得し、データをWiFiによりESLサーバに送信することにより、現場で表示変更ができます。



◆ 大容量ゲートウェイとUSBゲートウェイ

大容量ゲートウェイは、1台で5万枚を制御できる大きな容量を持っています。ゲートウェイのナンバリングシステムは、デジタル的なモダンなデザインです。管理者は、ゲートウェイIDによりデバイスを識別しやすくなります。USBゲートウェイは、スタンドアロンで使用できますので、小規模な導入に適しています。また、インフラを追加することなく、容量、メモリ、範囲などを追加できますので、既存のゲートウェイの拡張機能に使用できます。



◆ カスタムデザイン

Newton ESLは、お客様のコーポレートカラー、パターン、さらにはロゴやマークを組み込むことができます。したがって、電子ラベルESLが店舗のイメージを壊す心配はありません。



システム構成

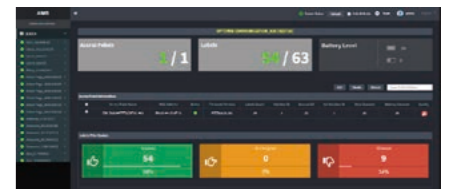
◆ 高度な機能を持つサーバシステムAIMS

電子ラベルNewton ESLは、高度情報管理システムAIMS (Advanced Information Management System)で制御、管理、および監視されます。AIMSは、ローカルのみならず、センターサーバやクラウドのプラットフォームで動作します。AIMSを使用すると、お客様はNewton ESLを最大限に活用できるため、ビジネスの生産性が向上し、投資収益率を最大化できます。



◆ システムを監視できるダッシュボード

Newton ESLのパフォーマンスを向上させるには、如何に便利な管理ソフトが提供されるかが重要です。AIMSのニュートンダッシュボードは、Webベースの監視システムで、コマンドの進行状況、バッテリーのステータス、RF信号強度など、すべての電子ラベルシステムの詳細を監視できます。



◆ 簡単に画面デザインできるレイアウトデザイナー

AIMSは、簡単にユーザフレンドリーなレイアウトデザインツールを提供します。このツールを使用すると、販売する製品や店舗のイメージに合わせてNewton ESLの画面を簡単にデザインすることができます。Newton ESLは、7画面を保存できます。



◆ 外部システムとデータ連携

AIMSのモジュールアーキテクチャは、APIを介してERP、WMS、MES、MRPなど他のITソリューションと迅速かつ簡単に統合できます。例えば、外部システムからAIMSに表示データやLED点滅データを転送したり、AIMSから外部システムにボタン信号を転送したりできます。また、APIを使用せずにCSV形式でデータの受け渡しも可能です。現場から個々のNewton ESLに更新を指示する場合は、モバイルコンピュータで電子ラベルESLのバーコードまたはNFCを読み取り、WiFiを経由してAIMSにデータを送ります。

