

プロ仕様の 高機能、高精度。

Windows 10/11, Windows Server 2012/2016/2019

バーコードラベル印刷ソフトウェア

LabelStar™ Pro V5.0

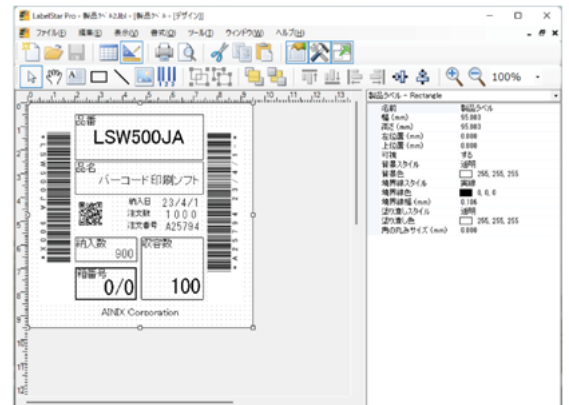
誰でも簡単にバーコードラベルがデザインでき、データを作成して高精度なバーコードを印刷。

主要なバーコードや2次元シンボルに対応

バーコード：JAN/EAN(8桁,13桁,アドオン), UPC(A,E,アドオン), Interleaved 2 of 5(ITFスタンダード,ITF14桁), Codabar(NW-7), Code39(スタンダード,Full ASCII), Code128, GS1-128, Code93, Code11, Code 2 of 5, Matrix 2 of 5, NEC 2 of 5, MSI/Plessey, BC412, GS1 Databar

2次元シンボル：QRCode(モデル1&2), Micro QRCode, GS1 QRCode, DataMatrix(ECC200), GS1 DataMatrix, DataMatrix長方形拡張(DMRE), AztecCode(フルレンジ,コンパクト), MaxiCode(スタンダード,Full EEC,配送データ構造), PDF417(スタンダード,トランケート), MicroPDF417, Code49, GS1 Composite, rMQR(開発中)

郵便バーコード：郵便カスタムバーコード, Intelligent Mail Barcode, PostNet



主な特長

- プリンタの解像度に自動調整するので高精度なバーコードを印刷。
- GTIN チェックデジット、料金代理収納全体チェックデジットを自動計算。
- GS1 アプリケーション識別子のフォーマットチェック。
- デザイン画面のズームング、オブジェクトの整列とグループ化機能。
- 数値、通貨、日時、ラベル分割数、カウンタ、演算等の表示形式設定。
- テキストリンクによる表示、住所やコメント等の長いテキストの自動折返。
- 複数データリンクによるバーコード作成、特定文字を除外したバーコード作成。
- ISO15434 データ構造に対応した各種セパレータの挿入。
- 連続文字列、データのインポート/エクスポート、ODBC データベース連携。
- 他のアプリケーションソフトと OLE オートメーションサーバで連携。

主なアプリケーション

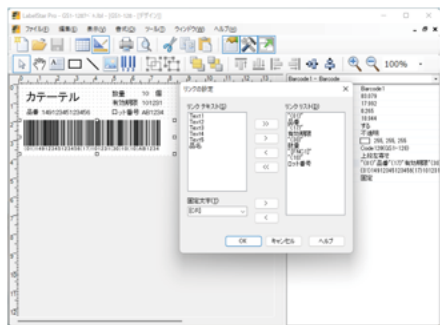
- 商品ラベル
- 値札
- 物流ラベル
- 棚ラベル
- 荷送り状
- 製造ラベル
- カンバン
- 銘板ラベル
- 備品ラベル
- 宛名ラベル
- POP 広告
- ID カード
- リストバンド
- メニューシート
- 振込用紙等

テキスト、バーコード、図形を簡単にデザイン

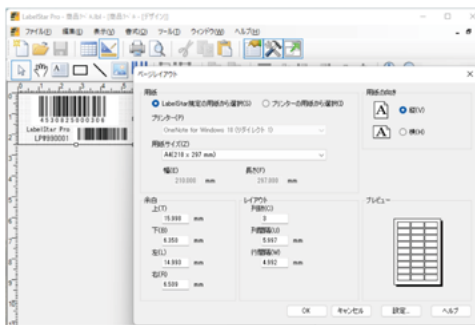
テキスト、バーコード、線、図形をデザイン画面の中で自由に作成、配置、編集できます。テキストは、様々なフォントや文字サイズをサポートしており、文字の回転や縦書き、文字間隔設定も可能です。また、色や罫線枠を付けたり、住所やコメント等のテキストエリア内の自動折り返し、テキストのリンクも可能です。さらに、数値、通貨、日時、演算等の表示設定もできます。ラベルデザインは、直線、斜線、四角形、円、楕円も簡単に作成でき、ロゴや写真もラベルに配置できます。マウスによるラベルサイズ変更、デザイン画面のズームング、オブジェクトの整列/グループ化/階層化等が可能です。

高精度のバーコードを作成

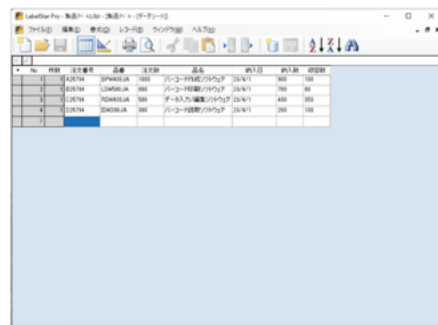
バーコード作成エンジンに BarStar Pro を使用していますので、プリンタドットに合わせた高精度なバーコードを作成します。バー幅、バー高さ、バー幅比、チェックデジット、目視文字/チェックデジットの表示、バーコード色、背景色、回転、バー幅補正等の設定が可能です。さらに、複数のテキストデータをリンクさせてバーコードを作成する機能、ASCIIコードのフィールドセパレータを挿入する機能、括弧などの特定文字を除外してバーコードを作成する機能をサポートしていますので、GS1-128やGS1 Databar Expandedのラベル作成に便利です。



データリンク設定画面



ページレイアウト画面



データシート画面

GS1規格に対応した便利機能

GS1-128などのGTINチェックデジットをチェックまたは付加、GS1アプリケーション識別子のフォーマットチェック、GS1QR CodeとGS1 DataMatrixにおける目視文字の振り分け (GTINのみを下に表示) など、GS1シンボルを作成する上で便利な機能を用意しました。また、GS1-128料金代理収納の全体チェックデジットを自動計算して付加する機能がありますので、データにチェックデジットが含まれてなくても簡単に作成できます。

簡単な印刷データの作成と編集

ラベル印刷に使用するデータは、表形式のデータ画面にキーボード入力するか、テキスト形式でデータをインポートします。また、テキストばかりでなく、画像も連携することができます。入力した印刷データは、検索、選択、並べ替え等の編集が可能です。シリアル番号のような連続番号文字列では、開始番号、終了番号、増加量等を入力することにより自動作成できます。また、デザイン画面の設定で、日時、連続番号、ラベル分割数等の自動印刷も可能です。

様々なラベルに対応

Windows のプリンタドライバを持ったプリンタであれば、レーザ、熱転写、インクジェット、シリアルドット等、何れのプリンタでも印刷できます。ラベルの割り付けも簡単、ページレイアウト画面で余白やラベル間隔を設定できると共に、市販のラベル紙のテンプレートを使用することができます。また、印刷項目や印刷枚数を設定でき、プレビュー画面で印刷の確認もできます。レーザプリンタまたはサーマルプリンタで印刷できる医療用リストバンド (LaserBand / Z-Band Fusion) のテンプレートを用意しました。

印刷現場に最適なLabelStar Worker機能

印刷現場では、操作ミスによりデザインが変更されてしまうことがあります。これを防止するために、ラベルデザインを作成、変更できない印刷版のLabelStar Worker機能をサポートしました。LabelStar Worker機能は、インストール時に選択できますが、標準インストールしたLabelStar Proからこの機能を選択できません。

他のアプリケーションと連携

OLEオートメーションサーバをサポートしていますので、他のアプリケーションからプロパティとメソッドを使用して、デザインされたバーコードラベルを呼び出すだけで印刷することができます。したがって、物流システムや生産システム等にLabelStar Proを組み込み、アプリケーションから簡単にラベル発行ができます。

LabelStar™ Pro 注文形式

クライアントライセンス

◆ 1ライセンス	LSW500JA	68,000円(税別)
◆ 5ライセンス	LSW500JB	204,000円(税別)
◆ 10ライセンス	LSW500JC	340,000円(税別)
◆ 25ライセンス	LSW500JD	680,000円(税別)

保守パックライセンス ※1

◆ 1ライセンス	LSW500JA-SP3	88,400円(税別)
◆ 5ライセンス	LSW500JB-SP3	265,200円(税別)
◆ 10ライセンス	LSW500JC-SP3	442,000円(税別)
◆ 25ライセンス	LSW500JD-SP3	884,000円(税別)

サーバライセンス ※2

◆ リモートデスクトップサーバ	LSW500JA~JD	接続数に準拠
◆ オンプレサーバ	LSW500JX-□	サーバのコア数に準拠
◆ 待機サーバ	LSW500JX-□B	サーバのコア数に準拠
◆ クラウドサーバ	LSW500JX-□C	サーバのコア数に準拠

英語版

日本で開発したユーザアプリケーションを海外で使用するために、実行ファイルを英語にした英語版を用意しました。日本での開発を前提にしていますので、マニュアルとヘルプは日本語です。

※1 保守パックは、製品に関する問い合わせ、シンボル規格の変更やバグの修正に伴うリビジョンアップ情報の提供、及び、3年間の無償バージョンアップをバンドルした製品です。3年間無償バージョンアップ付保守サービスのみ提供も可能ですので、お問合せください。

※2 リモートデスクトップサーバは、LabelStar Proを共有サーバにインストールし、ターミナルサービスでアクセスするもので、接続するクライアント数に準拠します。オンプレサーバ、待機サーバは、サーバのコア数に準拠します。クラウドサーバは、サーバのコア数に準拠し、最初コア数を4コアとします。□は、コア数を表します。

デモソフトはホームページからダウンロードできます。

- LabelStar, BarStar は、アイニックスの登録商標です。
- Windows は、米国マイクロソフト社の登録商標です。
- 他の製品名は、各社の商標または登録商標です。

Auto-ID, Network and Integration

Ainix アイニックス株式会社
AINIX Corporation

本社 〒153-0044 東京都目黒区大橋1-6-2 池尻大橋ビルディング
TEL(03)5728-7576 FAX(03)5728-7510

大阪営業所 〒532-0011 大阪市淀川区西中島3-22-20 川丸ビル
TEL(06)6838-3071 FAX(06)6838-3117

名古屋営業所 〒461-0011 名古屋市東区白壁1-45 白壁ビル
TEL(052)950-7510 FAX(052)950-7570

<https://www.ainix.co.jp/>