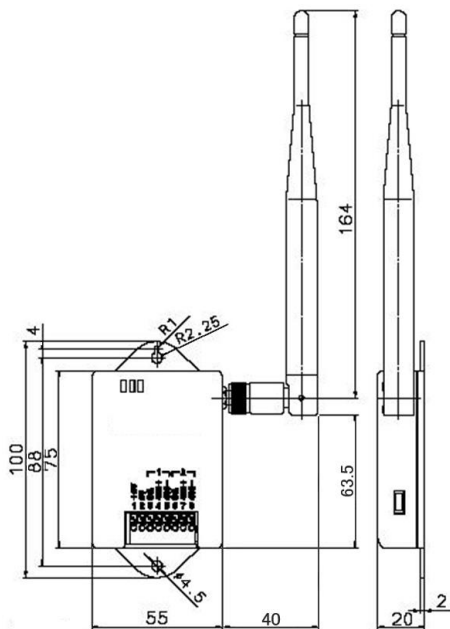
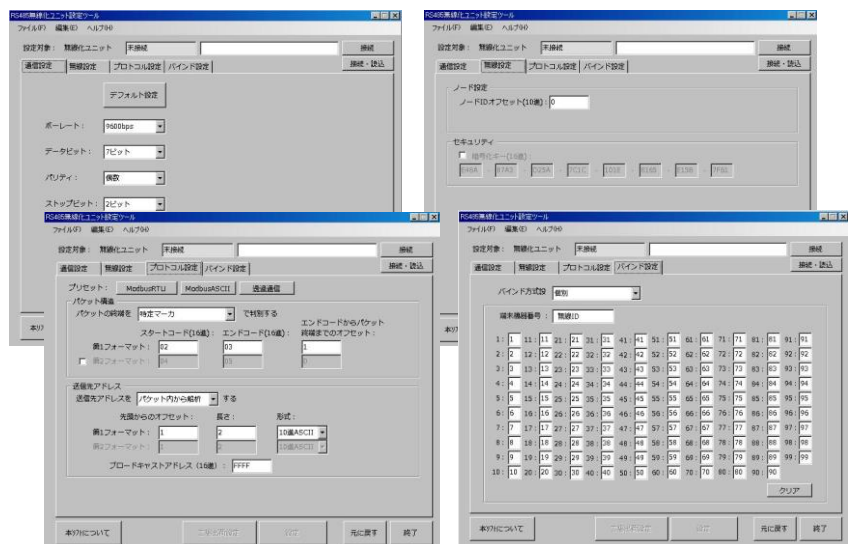


■ 性能

型番		WS-Z6000A		備考
一般定格	電源仕様	外部電源	DC 4.0V~8.0V	端子台入力
		AC アダプタ供給	DC 5.0V	オプション MP-B34
	消費電流	動作時(計測時含む)	120mA 以下 @ 5.0V	RS485 無終端にて
	筐体	寸法	55 x 75 x 20 mm	突起部含まず(質量約 80g)
温度	動作温度/保存温度	-10°C~70°C / -20°C~80°C	85%R.H.以下(結露なきこと)	
無線性能	一般性能	通信方式	単信方式	ARIB STD-T108
		変調方式	2値 GFSK	
		通信距離	最長 5km(見通し実績値)	設置環境に依存
	送信性能	送信出力	最大 20mW	技適取得済
		通信周波数	922.3MHz~928.0 MHz	28ch
	受信性能	受信感度レベル	-100dBm 以下	@100kbps 以下
キャリアセンス(RSSI)		-80dBm 以上	CCA 検知レベル	
インターフェース仕様	RS485 I/F OEM で特殊対応も可能です。	物理 I/F	8ピン 端子台(ブッシュイン式)	(AWG24~16)
		通信方式	半二重方式	RS485 準拠、全二重は非対応
		同期方式	調歩同期方式	
		伝送速度	2.4~115.2k bps	標準: 9.6kbps
		データ伝送数	1~1024 byte	
		データ bit	7bit/8bit	標準: 8
		パリティ	なし/偶数/奇数/	標準: なし
		スタート bit	1bit	
		ストップ bit	1bit/2bit	標準: 1
		ビット方向	LSB ファースト	
		フロー制御	なし	
		終端抵抗	搭載	スライドスイッチ SW4 にて選択
延長ケーブル長	最大 500m	AWG16 を使用の場合		



外寸詳細



設定ツール画面

開発・販売元

東邦電子株式会社

<お問い合わせ先>

アイニックス株式会社

本社 〒153-0044 東京都目黒区大橋1-6-2 池尻大橋ビルディング
 TEL(03)5728-7500 FAX(03)5728-7510
 大阪営業所 〒532-0011 大阪市淀川区西中島3-22-20 川丸ビル
 TEL(06)6838-3071 FAX(06)6838-3117
 名古屋営業所 〒461-0011 名古屋市中区白壁1-4-5 白壁ビル
 TEL(052)950-7510 FAX(052)950-7570

数値は代表値です。仕様、性能、情報は予告なく変更することがあります。社名製品名は各社の商標および登録商標です。輸出には製造元の許可が必要です。写真と製品は異なる場合があります。人命、環境、生物、システム、インフラ、財産等に損傷を及ぼす可能性がある場合は使用しないでください。いかなる場合も使用した結果の一切の責任は使用者にあるものとします。これら製品の使用によるいかなる損害や人災に当社は一切の責任を持ちません。不許転載©2017.6 東邦電子株式会社