

新製品

ダイレクトマーキングイメージャー

Ainix
AINIX Corporation

MCR-H700/710シリーズ

極小&印字薄の難読マーキングに強い!

DPMの読み取りを追求した最新テクノロジーを搭載

新製品

ダイレクトマーキングの読み取りに最適!



MCR-H700

ワイヤレスモデルもご用意
(Bluetooth Class2)

ESDモデルもご用意
(詳細はお問い合わせください)

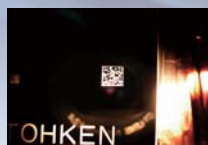
- 2次元コード
- 超高分解能
- PLCリンク
- Blue tooth
- USB
- RS-232C



金属部品

医療器具

極小&印字薄の難読マーキングに強い!



鏡面・ガラス面



基板



プリント基板や樹脂部品などにダイレクトマーキングされた2次元シンボルの読み取りに最適です。MTSならではの最先端のノウハウを結集し、これまで読み取りが困難とされていたダイレクトマーキングの読み取りを可能にしました。

NEW!! 「離し読み」「幅広バーコード」も一台で対応!

DPMリーダーは特殊な照明を搭載して印字品質の低いマーキングの読み取りを可能にしているのでワークに対して接触に近い状態で読ませなければなりません。また、読み取り距離がワークに近いために読み取り範囲が限定されていました。

MCR-H710は、DPMスキャナでありながら、「離し読み」、「幅広のバーコード」も1台で対応できます。

※最少分解能、読み取り難さにより、MCR-H700でないと対応できない場合があります。

- ◎凹凸のある鋳造品などスキャナ読取部をDPMに近づけられない!
- ◎DPMスキャナで幅の広い伝票バーコードを読ませたい!

1台でOK!



▶ ワイドビューウィンドウで見逃がさない!

リーダーの陰に隠れて狙いにくかった小さな2次元シンボルも大きな読み取り窓を採用し狙い易く、読み取り易くなりました。ラバーブーツ採用で衝撃に強い設計にしています。

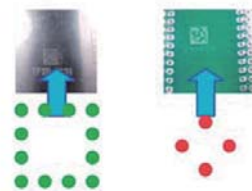


本体背面からワークの確認ができるワイドビューウィンドウ

▶ 多彩な照明・プリセットデータで簡単設定!

独自の照明機能で基板、金属、液晶とさまざまなワークにあわせて自由な照明設定が可能。インテリジェントモードとイージーセットアップソフトウェア※1で簡単設定。ダイレクトマーキング特有の面倒なチューニング作業から解放されます。

※1:MCR-H700が最大22種類のプリセットデータから適切な処理を選択します。



ワークに適した照明パターンを自動調整、豊富なプリセットデータから適切な画像処理を選択します。

アイニックス株式会社

仕様

型式	MCR-H700B/MCR-H710B		MCR-H700R/MCR-H710R		MCR-H700U/MCR-H710U	
インタフェース	Bluetooth 3.0 Class2 & USB(設定用)		RS-232C		USB&HID	
イメージセンサ	1/3インチ CMOS 白黒 1280(X)×960(Y) (約120万画素)					
対応コード	Code39、Code128、Codabar、ITF (インターリーブド 2of5)、JAN/EAN/UPC、GS1 DataBar (RSS)、Code93					
	2D Data Matrix (ECC200)、QR Code、Micro QR Code					
読取角度	ワークと読み取り窓の面は並行・チルト回転方向はフリー					
照明	白色 LED・赤色 LED、ピーク波長 632nm					
最小セルサイズ	【MCR-H700R/MCR-H700U/MCR-H700B】 0.1mm		/ 【MCR-H710R/MCR-H710U/MCR-H710B】 パーコード:0.125mm、2次元コード:0.167mm			
読み取り距離(※2) (最小セルサイズに応じて変わる)	MCR-H700R MCR-H700U MCR-H700B	最小セルサイズ	0.1mm	0.125mm以上		
		バーコード/2次元コード	18mm	0~30mm		
読み取りエリア (読み取り距離に応じて変わる)	MCR-H700R MCR-H700U MCR-H700B	読取距離	0mm	30mm		
		水平	32mm	44mm		
		垂直(高さ)	24mm	34mm		
MCR-H710R MCR-H710U MCR-H710B	最小セルサイズ	0.125mm	0.167mm	0.25mm		
	バーコード	0~70mm	—	0~100mm		
		2次元コード	—	10~35mm	0~60mm	
MCR-H710R MCR-H710U MCR-H710B	読取距離 L	0mm	20mm	50mm	70mm	100mm
	水平(上底)	34mm	44mm	56mm	66mm	80mm
	水平(下底)	44mm	56mm	74mm	86mm	108mm
	垂直(高さ)	30mm	37mm	48mm	56mm	70mm

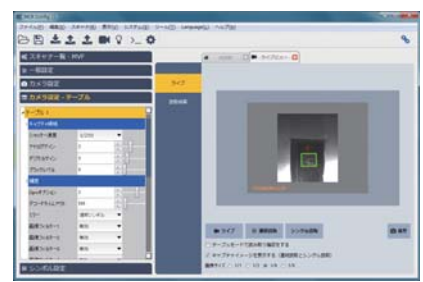


※1 バーコードは標準分解能タイプのみ対応 ※2 当社規定シンボル使用時、距離は読み取り窓面を基準とします。 ※3 新品バッテリー使用、3.6秒毎に1スキャン、照明は規定の最大点灯時、当社基準による基準値であり、保証値ではありません。
※4 周囲温度が仕様範囲外の場合、充電できない場合があります。 ※5 試験値であり、保証値ではありません。 ※カタログに掲載されている仕様およびデザインは予告なく変更される場合がございますのでご了承ください。

▶ 簡単読み取り設定ツール (MCRConfig)

読み取り画像をリアルタイムに見ながら、照明、画像処理を選択して簡単に最適な設定が見つかります。

【設定画面例】



テーブルモード機能搭載!

様々な素材に対応した読み取り設定が標準でプリセットされてるので、ほとんどの場合、何も設定することなく読み取りが可能です。

- 金属の湾曲面にマーキングされた2次元シンボル
- さまざまな下地色のプリント基板にマーキングされた2次元シンボル
- 鏡面、ガラス面にマーキングされた2次元シンボル



▶ PLCリンク機能搭載 (RS-232Cモデル)

PLC内のバーコードデータ書き込みメモリ番地をスキャナに設定しておく、読込んだバーコードデータを自動的に指定のメモリに書き込みます。PLCのプログラミングは普段から開発に慣れている、メモリ監視ロジックだけです。もちろん、データ読み書きもPLCメモリを利用してハンドシェイクを行います。



問合せ先代理店:

Ainix アイニックス株式会社
AINIX Corporation

本社 〒153-0044 東京都目黒区大橋1-6-2 KDX池尻大橋ビル
TEL (03)5728-7500 FAX (03)5728-7510

大阪営業所 〒532-0011 大阪市淀川区西中島3-22-20川丸ビル
TEL (06)6838-3071 FAX (06)6838-3117

名古屋営業所 〒461-0011 名古屋市東区白壁1-45白壁ビル
TEL (052)950-7510 FAX (052)950-7570

<http://www.ainix.co.jp/>

製造販売元:
MTS 株式会社マーストークンソリューション
<http://www.mars-tohken.co.jp>