

# Mobile Printer

RJ-2150・RJ-2140・RJ-2050・RJ-2030



ラベル・レシート兼用モデル

**RJ-2150**



レシート専用モデル

**RJ-2050**

頑丈



コンパクト

持ち運び自由自在。  
タフな現場に、信頼の1台を。

# 2インチ用紙幅 モバイルプリンター



使い方で自由に選べる、豊富なラインアップ。

## ラベル・レシート兼用モデル

Wi-Fi®とBluetooth®両方を搭載。ラベル・レシート兼用モデル

### RJ-2150

希望小売価格：オープン価格 JANコード：4977766766708

USB

Wi-Fi®

Bluetooth



Bluetooth®



RJ-2150

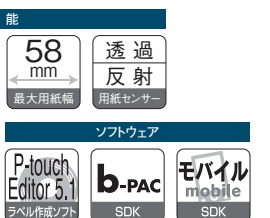
Wi-Fi®搭載のラベル・レシート兼用モデル

### RJ-2140

希望小売価格：オープン価格 JANコード：4977766768146

USB

Wi-Fi®



## レシート専用モデル

Wi-Fi®とBluetooth®両方を搭載。レシート専用モデル

### RJ-2050

希望小売価格：オープン価格 JANコード：4977766766692

USB

Wi-Fi®

Bluetooth



Bluetooth®



RJ-2050

Bluetooth®搭載のレシート専用モデル

### RJ-2030

希望小売価格：オープン価格 JANコード：4977766768139

USB

Bluetooth

Bluetooth®



機能			
203 dpi 解像度	152 mm/秒 最高印字速度	58 mm 最大用紙幅	透過 反射 用紙センサー
対応ロール		ソフトウェア	
RD ROLLS	60 mm 最大ロール外径	P-touch Editor 5.1 ラベル作成ソフト	b-PAC SDK モバイル SDK



※欧州RoHS指令に対応しています。

機能			
203 dpi 解像度	152 mm/秒 最高印字速度	58 mm 最大用紙幅	反射 用紙センサー
対応ロール		ソフトウェア	
RD ROLLS	40 mm 最大ロール外径	P-touch Editor 5.1 ラベル作成ソフト	b-PAC SDK モバイル SDK



※欧州RoHS指令に対応しています。

RJ-2000シリーズには、Li-ion充電電池 (PA-BT-003) を一個同梱しておりますので、併せて必要な電源 (ACアダプター、カーアダプターなど) をお買い求めください。

## 安心の頑丈さ

対落下衝撃性能は、業界最強クラス※1である2.5m※2を実現しました。さらに防塵防滴性能はIP54に準拠しています。屋内・屋外のハードな現場環境での利用を可能にし、現場作業を力強く支えます。

- ※1 2インチ用紙幅 モバイルプリンター国内市場において。2016年9月現在 ブラザー調べ
- ※2 6つの面、4つの稜線を1台1箇所にて2.5mから2回落下させ動作機能及び印刷品質に異常のないこと。但し、外観上のキズ等が発生する場合があります。  
上記内容は、落下による故障及び損傷がないことを保証するものではありません。  
取扱上の不注意、誤用、落下による故障及び損傷は有償修理となります。



## 持ち運びに最適なコンパクト性

携帯性に優れたコンパクトさを実現。身に着けたときに馴染みやすい形状設計で、よりストレスなく装着することができます。またベルトクリップ(同梱品)やショルダーストラップ(別売)をご利用いただくことで、さまざまな現場でご利用いただけます。

### RJ-2150・RJ-2140

※写真はRJ-2150



### RJ-2050・RJ-2030

※写真はRJ-2050



## スマートフォンやタブレットとの連携

iPhone/iPadやAndroid™ OSのスマートフォンやタブレット端末、ハンディターミナルなどのさまざまな端末から印刷が実現できます。

※ハンディターミナルから印刷を行う場合、プリンター制御コマンドでシステム開発が必要になります。



### MFi対応

対応機種:RJ-2150・RJ-2050

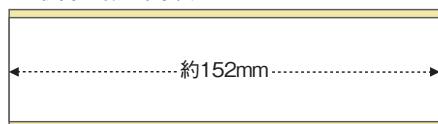
Made for

iPod iPhone iPad

## 業界トップクラス※1の高速印刷

印字速度は、最高152mm/秒※2で業界トップクラスの高速印刷を実現しています。大量のラベルも迅速に印刷できるので、業務の効率化に役立ちます。

■1秒間の最大印字長



- ※1 2インチ用紙幅 モバイルプリンター国内市場において。2016年9月現在 ブラザー調べ
- ※2 弊社の印刷テストデータ<51×25.4mm 印字率13%>を使用し、温度23℃環境下にて満充電状態の新品Li-ion充電電池を用いてUSB接続で連続印刷した場合。

## 大型モノクロ液晶を搭載

バックライト付き2.4インチのモノクロ液晶とLEDランプを搭載。プリンターの状態を一目で確認することができます。



## さまざまなロール紙が利用可能※

透過・反射センサー搭載。最大ロール外径60mm、用紙幅25.4mm～58mm(最大ラベル幅55mm)の感熱ロール紙に対応。用紙幅ガイドの操作も簡単に行えます。



※RJ-2150・RJ-2140のみ



## 機種別インターフェイス対応表

OS	型番	ラベル・レシート兼用モデル		レシート専用モデル	
		RJ-2150	RJ-2140	RJ-2050	RJ-2030
PC <sup>※1</sup> (windows®)	USB	○	○	○	○
	Wi-Fi®	○	○	○	○
	Bluetooth	○	○	○	○
Android™ <sup>※2※3</sup>	USB	○	○	○	○
	Wi-Fi®	○	○	○	○
	Bluetooth	○	○	○	○
iOS <sup>※3</sup>	Wi-Fi®	○	○	○	○
	Bluetooth	○	○	○	○

※1 印刷には、最新のプリンタードライバーを弊社サポートサイト(ブラザーソリューションセンター)よりダウンロードの上、ご利用ください。

※2 Android™端末とUSB接続で印刷するには、Android™端末側にUSBホスト機能が必要です。

※3 いずれの接続方法でも印刷には専用のアプリケーションまたは印刷サービス機能が必要になります。詳しくは、弊社ホームページにてご確認ください。

## モバイルプリンター用アプリケーション開発ツール SDK [ Software Development Kit ]

無償提供

### PC用SDK「b-PAC」

「b-PAC」はプログラムから直接ラベルプリンターをコントロールするSDK(Software Development Kit)の一種です。情報システム担当者でもラベル発行を効率化するプログラムを作成できます。

メリット 1 ラベルレイアウトの細かな制御は不要。

メリット 2 出力制御のためのコーディングは数十行程度。

### b-PACを使ったラベルソリューション導入の手順

STEP 1 どのデータからどのようなラベルがつけたいのかを決定

STEP 2 b-PACでプログラムを作成

STEP 3 わずかな操作で出力完了!

[ 開発環境 ] Visual Basic®, Visual C++®, Visual C#®, VBA(Excel®, Access®など)、VB Script(HTML内に記述)、J Script(HTML内に記述)、WSH, DelphiなどのCOMオートメーションを呼び出し可能な開発言語。Windows®のみの対応となります。

[ b-PACに含まれるもの ] b-PACコンポーネント(b-PAC本体)、ドキュメント、各種サンプルプログラム、再配布用マージモジュール

### 各種モバイル端末用SDK

システムベンダーの強い味方であるSDKや技術資料をWebから無償でダウンロードできます。

iPhone/iPad、Android™ OSのスマートフォン、タブレット端末、または、ハンディターミナルなどさまざまな機器からの印刷ソフトウェアをつくるための情報としてお役立てください。

		RJ-2150	RJ-2140	RJ-2050	RJ-2030	開発言語	開発環境	対応ホストのOS
開発ツール	Brother Print SDK for Android™ Ver.3.x	○	○	○	○	Java	JDK8以降 Android Studio	Android™OS Ver4.0.3以降
	Brother Print SDK for iPhone/iPad Ver.3.x	○	○	○	—	Objective-C	Xcode 5.1以降	iOS Ver6以降 (iPhone / iPad)
コマンドリファレンス	ラスタコマンドリファレンス	○	○	○	○	—	—	—
	ESC/P コマンドリファレンス	○	○	○	○	—	—	—
	P-touch テンプレートマニュアル/コマンドリファレンス	○	○	○	○	—	—	—

[ SDKサポートサイト ] <http://www.brother.co.jp/dev/index.htm>

## ラベル作成ソフトウェア P-touch Editor 5.1

弊社サポートサイト(ブラザーソリューションセンター)で <http://support.brother.co.jp> でダウンロードすることができます。

バーコードや表の作成、日時の自動入力機能などに加え、Excel®などのデータを取り込む機能も備えています。分かりやすいインターフェイスとシンプルな操作性で、自由度の高いラベルレイアウトの作成を実現します。

無償提供

### アドイン機能

Word®, Excel®, Outlook®から印刷したい部分を選択し、ピータッチのアイコンを押すだけで、簡単にラベルが作れます。



### 図の挿入

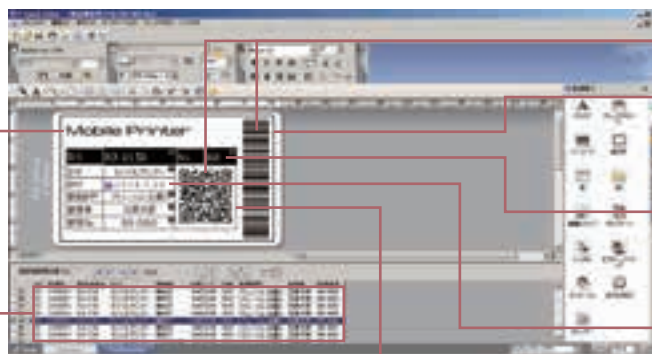
写真やロゴなどの図を挿入できます。

対応画像フォーマット  
BMP、DIB、ICO、TIFF、JPEG、Windows Meta File、PNG、GIF

### フォント

パソコンにインストールされているTrueType™フォントが使用できます。

### データベースリンク



### 多彩なクリップアート

### バーコード

### 豊富な飾り枠

多種多様なクリップアート1,300点以上と飾り枠を揃えました。

### ナンバリング(連番)

指定した枚数だけ、数字やアルファベットを順番に増やしたラベルを連続印刷することができます。

### 日時自動作成

日付パターンは29種類。時刻は指定時刻、印刷時の時刻や印刷時の時刻から加算・減算させた時刻を印刷することができます。

### 表作成

表が簡単に作成できます。

### 対応OS

Microsoft® Windows Vista®, Windows® 7 / 8 / 8.1 / 10

※対応OSにより、P-touch Editorのバージョンが異なります。P-touch Editorのバージョン及び最新OSの対応状況については、サポートサイト(ブラザーソリューションセンター)をご確認ください。

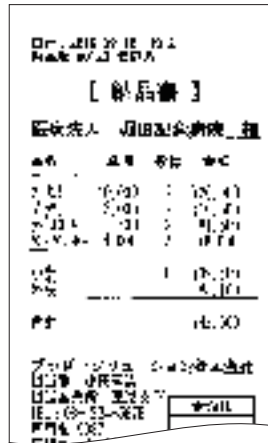
## 主な使用用途

### 運輸向け

例：不在伝票用ラベル、納品書、受領書



衝撃・振動や防塵・防滴に優れた堅牢設計で、屋外でのハードな運用も安心です。また、ベルトクリップ(同梱品)を使用することで、腰に着けてお使いいただけます。

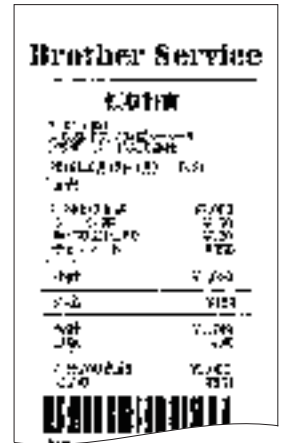


### 小売向け(レシート)

例：物品購入レシート、領収書



屋内・屋外の催事場や宅配サービス、ワゴン販売のレシート印刷に最適です。持運び用途はもちろん、狭いスペースでの据置用途にもお使いいただけます。

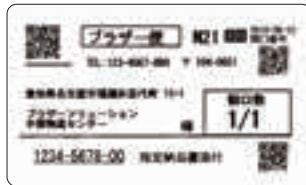


### 倉庫向け

例：入在庫ラベル、仕分けラベル



Wi-Fi®やBluetooth®などのワイヤレス接続に対応し、倉庫内のさまざまな場所で活用できます。現場でのオンデマンド印刷を行うことで、業務の効率化を実現します。



### 小売向け(ラベル)

例：値下げバーコードラベル、商品ラベル、入庫ラベル



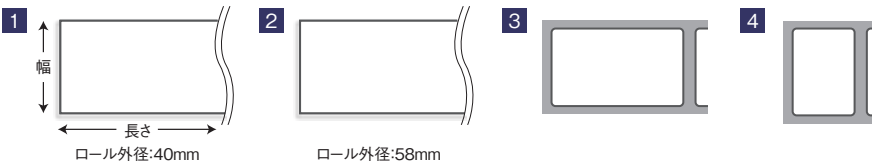
売り場での値下げラベルやバックヤードでの商品ラベルなどにも対応します。また、高速印刷で大量のラベル印刷にも最適です。



## 消耗品・オプション

### ■消耗品RDロール(RJ-2150・RJ-2140・RJ-2050・RJ-2030)

	品名	RJ-2150	RJ-2140	RJ-2050	RJ-2030	用紙種類	サイズ(幅×長さ)	枚数/ロール	入数	ロール外径	JANコード	希望小売価格
1	RD-R03J5	○	○	○	○	レシート用紙	幅58mm 無定長	13.0m巻	12ロール	40mm	4969121004037	オープン価格
2	RD-M12J5	○	○	—	—	レシート用紙	幅58mm 無定長	29.3m巻	3ロール	58mm	4969121002767	オープン価格
3	RD-M11J1	○	○	—	—	プレカット紙ラベル	幅50mm×長さ85mm	123枚(10.9m巻)	3ロール	58mm	4969121002743	オープン価格
4	RD-Q07J1	○	○	—	—	プレカット紙ラベル	幅55mm×長さ40mm	272枚(11.8m巻)	3ロール	60mm	4969121004044	オープン価格



### ■オプション品(RJ-2150・RJ-2140・RJ-2050・RJ-2030)

	ACアダプターと電源コード <sup>※1</sup>	カーアダプター(12V車専用)	ショルダーストラップ	Li-ion充電電池	Li-ion充電電池専用充電器 <sup>※2</sup>
品名	PA-AD-600	PA-CD-600CG	PA-SS-4000	PA-BT-003	PA-BC-002
JANコード	4977766709415	4977766693912	4977766706803	4977766764001	4977766763950
希望小売価格	オープン価格	オープン価格	オープン価格	オープン価格	オープン価格

※1 ACアダプターから本体への給電はできません。Li-ion充電電池が必ず必要になります。

※2 ACアダプターは別売品です。ACアダプター1つで最大4台まで連結して充電できます。

### ■RJ-2150、RJ-2140、RJ-2050、RJ-2030の充電方法

- ACアダプターと電源コード + 本体 (RJ-2150, RJ-2140, RJ-2050, RJ-2030) + Li-ion充電電池
- カーアダプター + 本体 (RJ-2150, RJ-2140, RJ-2050, RJ-2030) + Li-ion充電電池
- Li-ion充電電池専用充電器の使用  
ACアダプターと電源コード + Li-ion充電電池専用充電器 + Li-ion充電電池

※カーアダプターでは、Li-ion充電電池専用充電器をご利用いただけません。

RJ-2150、RJ-2140、RJ-2050、RJ-2030には、Li-ion充電電池(PA-BT-003)を一個同梱しております。


### 消耗品はブラザー純正品をお使いください。

ブラザーRJシリーズについて、印字品質・性能を安定した状態でご利用いただくために、ブラザー純正の消耗品及びオプション品のご使用をおすすめします。純正品以外のご使用は、印字品質の低下や製品本体の故障など、製品に悪影響を及ぼす場合があります。純正品以外を使用したことによる故障は、保証期間内や保守契約時でも有償修理となりますのでご注意ください。(純正品以外の全ての消耗品が必ず不具合を起こすとは断定していません。)

■主な製品仕様


製品型番(商品名)	RJ-2150	RJ-2140	RJ-2050	RJ-2030
希望小売価格	オープン価格	オープン価格	オープン価格	オープン価格
JANコード	4977766766708	49777667668146	4977766766692	49777667668139
液晶ディスプレイ	2.4インチモノクロ液晶搭載			
印刷機構	印刷方式	感熱方式		
	印刷解像度	203dpi×203dpi		
	印字速度	最高152mm/秒*1		
	最大用紙幅(ラベル幅)	58mm(55mm)		58mm
	最小用紙幅(ラベル幅)	25.4mm(25.4mm)		—
	最大印字幅	54mm		
	最小印字長	12.7mm		
寸法・質量	ロール外径	60mm		40mm
	用紙センサー	透過式、反射式		反射式
外形寸法	約99mm(W)×151mm(D)×73mm(H)			約99mm(W)×122mm(D)×58mm(H)
質量	約550g	約540g	約460g	約450g
対応OS*	Microsoft® Windows Vista® / Windows® 7/8/8.1/10 / Microsoft® Windows Server® 2008/2008 R2/2012/2012 R2			Microsoft® Windows Vista® / Windows® 7/8/8.1/10
動作温度 / 湿度	-10℃～50℃ / 10%～90% (最大湿球温度27℃ 結露なきこと)			
保管温度 / 湿度	-20℃～60℃ / 10%～90% (最大湿球温度45℃ 結露なきこと)			
対落下衝撃	2.5m*3			
防塵防滴	IP54準拠			
インターフェイス	USB	USB Ver.2.0 Full Speed (ミニBタイプ ペリフェラル)		
	無線LAN (Wi-Fi®準拠)	IEEE802.11b/g/n(インフラストラクチャモードおよびアドホックモード) b/g/n・Wireless Directモード g/n ■認証方式(暗号化方式)*アドホックモード時 ・オープンシステム(なし/WEP) ■認証方式(暗号化方式)*インフラストラクチャモード時 ・オープンシステム(なし/WEP64/WEP128)・共有キー認証(WEP)・WPA/WPA2-PSK(TKIP+AES)・LEAP(CKIP) ・EAP-FAST(TKIP/AES)・PEAP(TKIP/AES)・EAP-TLS(TKIP/AES)・EAP-TTLS(TKIP/AES) ■認証方式(暗号化方式)*Wireless Directモード時 ・WPA2-PSK(AES)		
	Bluetooth®	Bluetooth Ver.2.1+EDR (Class 1) SPP, BIP, OPP, HCRP, iAP1, iAP2	—	Bluetooth Ver.2.1+EDR (Class 1) SPP, BIP, OPP, HCRP, iAP1, iAP2
Bluetooth®	Bluetooth Ver.2.1+EDR (Class 1) SPP, BIP, OPP, HCRP, iAP1, iAP2	—	Bluetooth Ver.2.1+EDR (Class 1) SPP, BIP, OPP, HCRP, iAP1, iAP2	Bluetooth Ver.2.1+EDR (Class 1) SPP, BIP, OPP, HCRP
カッター	搭載カッター種別			
Li-Ion充電電池の印刷可能枚数	ティアバー (手切り) 約6,400枚*1			
装置寿命(純正紙使用時)	約1,180,000枚(幅51×長さ25.4mm、印字率13%で換算)			
内部ソフトウェア	プリンター制御コマンド	ラスタグラフィック、ESC/P、P-touchテンプレート、SBPL(互換)		
	内蔵フォント、サイズ(ESC/P)	ビットマップフォント:ゴシック、レターゴシックボード、ヘルシキ 3サイズ<16、24、32dot> アウトラインフォント:ゴシック、レターゴシックボード、ヘルシキ 最大400dot		
	内蔵フォント、サイズ(P-touchテンプレート)	アウトラインフォント:ゴシック、レターゴシックボード、ヘルシキ 最大400dot		
	文字種	漢字(JIS第1水準、第2水準)、英数字、ひらがな、カタカナ、記号 ■ESC/P、P-touchテンプレート共通 CODE39、ITF(I-2/5)、EAN-13(JAN13)、EAN-8(JAN8)、UPC-A、UPC-E、CODABAR(NW-7)、CODE128、GS1-128(UCC/EAN-128)、QR Code(model 1, model 2, micro QR)、PDF417(Standard, Truncate, MicroPDF417)、DataMatrix(ECC200 Square, ECC200 Rectangular)、MaxiCode、GS1 DataBar(Standard, Truncated, Stacked, Expanded(Standard, Stacked))、POSTNET、Aztec ■ESC/Pのみ搭載 UPC/EAN EXTENSION、CODE93、MSI		
	内蔵バーコード(ESC/P、P-touchテンプレート)	MaxiCode、GS1 DataBar(Standard, Truncated, Stacked, Expanded(Standard, Stacked))、POSTNET、Aztec ■ESC/Pのみ搭載 UPC/EAN EXTENSION、CODE93、MSI		
	メモリー(利用可能領域)	12MB		
転送可能テンプレート数	メモリーの利用可能領域内で最大255テンプレート			
最大消費電力(ACアダプター使用時)	10W			
同梱品(製品本体除く)	「安全にお使いいただくために(保証書付)」、「基本操作説明書」(以上2点印刷物)、Li-Ion充電電池(PA-BT-003)、ベルトクリップ、ネジ2本 *本機は、ACアダプターを同梱しておりません。本機をお買い求めの際は、併せて必要な電源(ACアダプターまたはカーアダプター)をお買い求めください。			

\*1 弊社の印刷テストデータ<51×25.4mm 印字率13%>を使用し、温度23℃環境下に満充電状態の新品Li-Ion充電電池を用いてUSB接続で連続印刷した場合。  
\*2 最新のドライバーおよびソフトウェアはサポートサイト(ブラザーソリューションセンター) <http://support.brother.co.jp/> よりダウンロードできます。  
\*3 6つの面、4つの模様を1台1箇所にて、2.5mから2回落下させ動作機能及び印刷品質に異常のないこと、但し、外観上のキズ等が発生する場合があります。左記内容は、落下による故障及び損傷がないことを保証するものではありません。取扱い上の不注意、誤用、落下による故障及び損傷は有償修理となります。



**よりよい地球環境を、あなたとともに。**  
ブラザーグループは「Brother Earth」のスローガンのもと、企業活動のあらゆる面で地球環境への配慮に前向きで継続的な取り組みを行うことを約束し、持続的発展が可能な社会の構築に向け、自らの役割を果たすことを目指します。

**「RoHS指令」に対応。**  
このカタログに掲載のブラザーのラベルプリンターは、部品や材料の製造に関する全工程において、自然環境や人体に有害な6種類の特定化学物質(カドミウム、鉛、六価クロム、水銀、PBB、PBDE)の使用を制限するRoHS指令に対応しています。



※欧州RoHS指令に対応しています。  
このRoHSマークはブラザーが独自に認定したマークです。

**無線LANの電波に関するご注意(本機=RJ-2150・RJ-2140・RJ-2050)**  
本機の使用周波数帯では、電子レンジなどの産業・科学・医療用機器のほか、工場の製造ラインなどで使用されている移動体識別用の構内無線局(免許を要する無線局)および特定小電力無線局(免許を要しない無線局)が運用されています。  
1.本機を使用する前に、近くで移動体識別用の構内無線局および特定小電力無線局が運用されていないことを確認してください。  
2.万一、本機から移動体識別用の構内無線局に対して電波干渉の事例が発生した場合には、速やかに本機のチャンネルを変更するか、または電波の発射を停止してください。  
3.その他、電波干渉の事例が発生した場合など何かお困りの場合は、弊社コールセンターへお問い合わせください。

**電波の種類と干渉距離**

2.4 DS4/OF4	[2.4]:2.4GHz帯を使用する無線設備を表す。 [DS]:変調方式がDS-SS方式であることを表す。(IEEE802.11bのとき) [OF]:変調方式がOFDM方式であることを表す。(IEEE802.11g/nのとき) [4]:想定される干渉距離が40m以下であることを表す。 [— — —]:全帯域を使用し、かつ、移動体識別装置の帯域を回避可能であることを意味する。
-------------	--

**Bluetoothの電波に関するご注意(本機=RJ-2150・RJ-2050・RJ-2030)**  
本機の使用周波数帯では、電子レンジなどの産業・科学・医療用機器のほか、工場の製造ラインなどで使用されている移動体識別用の構内無線局(免許を要する無線局)および特定小電力無線局(免許を要しない無線局)が運用されています。  
1.本機を使用する前に、近くで移動体識別用の構内無線局および特定小電力無線局が運用されていないことを確認してください。  
2.万一、本機から移動体識別用の構内無線局に対して電波干渉の事例が発生した場合には、速やかにメインスイッチをオフにして、Bluetoothでの本機の使用を停止してください。  
3.その他、本機から移動体識別用の特定小電力無線局あるいはアマチュア無線局に対して有害な電波干渉の事例が発生した場合など何かお困りのことが起きたときは、弊社コールセンターへお問い合わせください。

**電波の種類と干渉距離**

2.4 FH2	本機は2.4GHz帯を使用しています。変調方式としてFH-SS変調方式を採用し、干渉距離は20mです。 [2.4]:2.4GHz帯を使用する無線設備を表す。 [FH]:変調方式を表す。本機は、FH-SS方式を使用しています。 [2]:移動体識別装置の構内無線局に対して想定される干渉距離を表す。本機の干渉距離は20mです。 [— — —]:全帯域を使用し、かつ、移動体識別装置の帯域を回避不可であることを意味する。
---------	---

**製品の修理について** | 弊社製品の無償保証期間はご購入日から1年間です。保証内容については保証規定に基づきます。修理についてのお問い合わせはブラザーコールセンター、または弊社ホームページをご確認ください。

**製品情報や、ご購入前・ご購入後のお問い合わせ先**

**ブラザーのホームページ**  
<http://www.brother.co.jp>

**サポートサイト(ブラザーソリューションセンター)**  
Q&Aや取扱説明書、最新ソフトウェアのダウンロードはこちら。  
<http://support.brother.co.jp>

**ブラザーコールセンター**  
☎ 0120-590-383  
受付時間: 9:00~12:00/13:00~17:00(月~土) \*日曜・祝日・弊社指定休日を除きます。

- ・Bluetooth®は、Bluetooth SIGの商標であり、ブラザー工業(株)はライセンスに基づき使用しています。
- ・Microsoft®、Windows®、Windows Vista®、Windows Server®、Excel®、Access®、Visual Basic、Visual C++、Visual C#は、米国Microsoft Corporation(米国)及びその他の国における商標または登録商標です。
- ・Apple、iPod、iPhoneおよびiPadは、米国Apple Inc.の商標、または米国及び他の国々で登録された商標です。
- ・iPhoneの商標は、アイホン株式会社(米国)のライセンスに基づき使用されています。
- ・P-touch及びピータッチはブラザー工業株式会社の登録商標です。
- ・Androidは、Google, Inc.の商標、または登録商標です。
- ・Wi-Fi、Wi-Fi Protected Setupは、Wi-Fi CERTIFIEDロゴ、WPA、WPA2は、Wi-Fi Allianceの商標または登録商標です。
- ・ESC/Pは、セイコーエプソン株式会社の登録商標です。
- ・SBPLは、サーボホールディングス株式会社の登録商標です。
- ・QRコードは株式会社デンソーウェーブの登録商標です。
- ・その他記載されている会社名、ソフトウェア名、製品名などは各社の商標または登録商標です。
- ・このカタログに記載の商品の色は、印刷のため実際と多少異なることがあります。また、製品改良のため、一部を予告なく変更することがありますので、ご了承ください。
- ・掲載の写真やラベルサンプル等は、使用シーンのイメージです。
- ・画面や一部の印刷サンプルの写真はハモコ合成です。
- ・表示価格はオープン価格もしくは希望小売価格(税抜)です。
- ・本製品の補修性能部品の保有期間は製造日切替後5年です(印刷物は2年です)
- ・製品には保証書(安全にお使いいただくために)が付属しています。
- ・ご購入の際は販売店様より捺印された保証書を必ずお受取りの上、大切に保管してください。

**安全にお使いいただくために**

- ご使用前に「取扱説明書」を必ずお読みください。
- 水、湿気、湯気、ほこり、油煙等の多い場所に設置しないでください。
- 火災、感電、故障等の原因となることがあります。

■お買い求め、ご相談は、