

REA ScanCheck3n

Quality Control Device for 1D Barcode

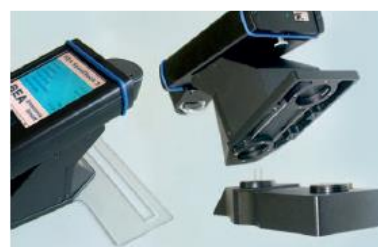
QUALITY CONTROL DEVICES
FOR MATRIX AND BARCODES

レーザ式ポータブルバーコード検証装置

REA ScanCheck3nは、バッテリー搭載のレーザ式ポータブル検証機装置です。印刷現場での検証や入荷現場でのラベル検証に最適です。検証データは、1000件保存でき、ポータブルプリンタやPC経由の汎用プリンタで印刷できます。GS1-128、GS1 Databar、JAN、Code39、ITFなど、主な1次元シンボルに対応しています。



REA ScanCheck 3



【特長】

・国際規格で検証

検証精度は、ISO/IEC 15426-1に準拠し、ISO/IEC 15416(2000,2016)、ANSI X3.182、CEN EN1635、JIS-X0520に適合した検証ができます。

・JAN、GS1-128、GS1 Databar等の検証に最適

バーコードシンボルJAN/UPC、ITF(Interleaved 2 of 5)、Code39、新しい流通標準シンボルGS1-128やGS1 Databarにも対応。また、GS1データ構造のチェックも可能です。

・再現性の高い高精度な検証

平均バー幅偏差±5%、最大バー幅偏差±10%、コントラスト±8%と、高い精度で測定できます。また、シングルスキャン、マルチスキャンの平均測定も設定できます。

・最小開口径0.15mm、測定シンボル長175mm

測定開口径(アパーチャサイズ)は、バー幅に応じて、6mil(0.15mm)、8mil(0.20mm)、10mil(0.25mm)が選択できます。また、測定シンボル長は、クワイエットゾーンを含め、最大140mmですが、オプションで20mil(0.50mm)用台座を付けることにより175mmまで拡大できます。

・簡単に合否判定を設定

A/4、B/3、C/2、D/1の検証グレードの中で、合格レベルを設定できます。合否(Pass/Fail)は、本体カラーLEDで素早く表示されます。設定プロファイルは保存され、また、インポートやエクスポートによりPCで管理することもできます。

・コンパクト設計とバッテリー搭載により現場での検証が容易

リーダー体型のコンパクト設計と充電式ニッケル水素電池搭載により、印刷現場や入荷現場での検証が容易です。また、検証結果は、ポータブルプリンタですぐに印刷できます。

・パソコンで検証データの管理

検証データは、最大1000件まで保存でき、LAN接続でPCに取り込むことができます。PCでは、オプションのTranswin32管理ソフトウェアを使用することで検証結果を大画面に表示でき、汎用プリンタで印刷することができます。

検証特性	
光源	半導体レーザーLED670nm
読取方式	半導体レーザーLED670nmフォトカプラ
測定開口径	0.15mm(6mil)、0.20mm(8mil)、0.25mm(10mil)、0.50mm(20mil) 測定開口径は、バー幅の80%以下を選択してください。
測定エレメント幅	0.19mm以上
測定読取幅	140mm、オプション台座使用時 175mm(20mil用)
測定シンボル	EAN/JAN/UPC with Add on, ITF(Interleaved 2 of 5), Code39, Code32, Code128, GS1-128, GS1 Databar
オプションシンボル	IATA 2of5, Code39 Full ASCII, Code93, Codabar(NW-7), MSI, Plessey, Code39 HIBC, Code128 HIBC, 他
検証機精度	ANSI X3.182、JIS X5020、ISO/IEC 15416-2000、ISO/IEC 15416-2016
検証機規格	ISO/IEC 15426-1
校正	工場出荷時カメラフォーカス設定調整、ユーザ設定可能
管理ソフトTransWin32	Windows7/8/8.1/10 (32bit/64bit)対応
電気、機械的特性	
CPU	ARM9 32bit CPU、180MHz
OS	Linux
メモリ	32MB RAM、32MB Flash ROM、512MB MMC Flash
表示、キー、LED	カラー液晶、22キー、5LED(on, fail, warning, pass, charge)
インタフェース	RJ45 LAN : ネットワークまたはPC接続用 USB 2.0 : ポータブルプリンタまたはメモリスティック用
電源	充電式ニッケル水素電池搭載(市販品使用可) パワーオーバーイーサネットPoE対応電源(100V~240V)
外形寸法	222mm(L) × 85mm(W) × 92mm(H)
重量	1,115g(バッテリー含む)
付属品	ACアダプタ(PoE対応)、イーサネットケーブル3m(2本)、キャリブレーションシート、20mil台座アダプタ、英文マニュアル

【REA バーコード検証機 その他製品】

CCDスキャン方式
REA-CheckER



レーザスキャン方式
REA PC-Scan/LD4



カメラスキャン方式
REA-MLV-2D

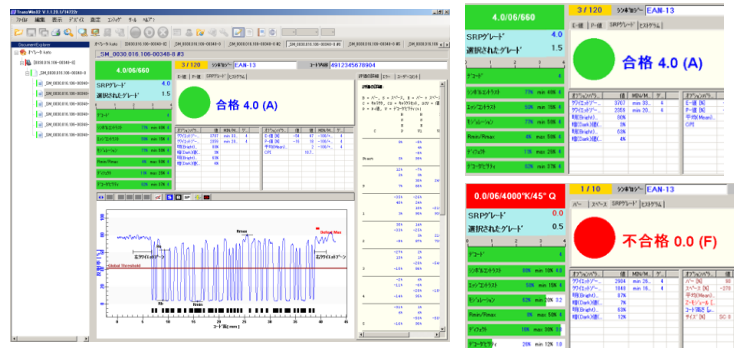


カメラスキャン方式
REA-VeriCube



Transwin32 データ管理ソフトウェア

ネットワーク上から検証機を検索し、ポータブル型検証機から高性能2次元バーコード検証機すべてに使用可能な先進のソフトウェアです。検証機のリモート操作から検証結果レポートの出力と品質管理に必要な情報を提供します。REA社が提供する検証機に対応。



●このカタログに記載された仕様、デザインなどは予告なしに独REA社にて変更されることがあります。

Auto-ID, Network and Integration

Ainix アイニックス株式会社
AINIX Corporation

本社 〒153-0044 東京都目黒区大橋1-6-2池尻大橋ビルディング
TEL(03)5728-7500 FAX(03)5728-7510
大阪営業所 〒532-0011 大阪市淀川区西中島3-22-20川丸ビル
TEL(06)6838-3071 FAX(06)6838-3117
名古屋営業所 〒461-0011 名古屋市東区白壁1-45白壁ビル
TEL(052)950-7510 FAX(052)950-7570

<http://www.ainix.co.jp/>

