

# モバイル エージェント ソフトウェア

# EmPlus “Easy Mobile Plus” ver3.0

エム プラス

リッチクライアントのモバイルシステムを  
短期間に開発し、容易に保守管理。  
3G携帯やオフラインでも運用可能。

ビジネススピードが加速してきている今日、リアルタイム処理を実現するモバイルシステムは、企業戦略にとって不可欠となっていますが、その開発費用や保守管理費用は、大きな負担です。EmPlusは、モバイル機器のアプリケーション開発を短期間に実現させると共に、高いレスポンスタイムとセキュリティを提供し、更に、無線LAN環境やWAN環境で容易に運用・管理することができるモバイルミドルウェアです。

## 【特 長】

**早いレスポンスタイムと高いセキュリティ性**  
独自の圧縮XML形式で通信しますので、早い通信速度と高いセキュリティが確保されます。

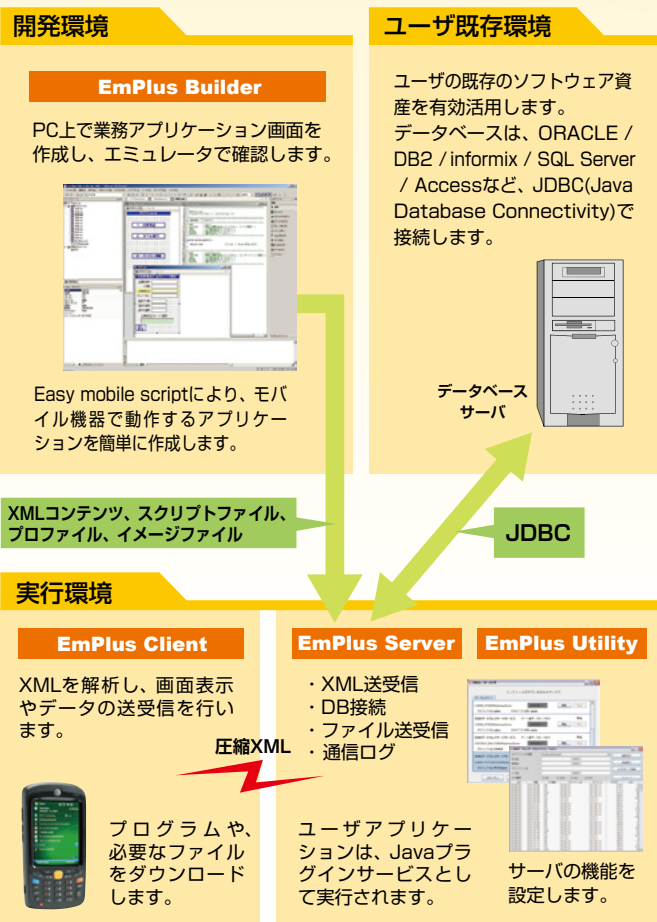
**モバイル機器をフルオペレーション**  
バーコード読取制御やモバイルプリンタ制御など、モバイル機器のすべて機能に対応できます。

**オフライン(バッチ)運用も可能**  
プログラムをダウンロードしてから実行しますので、検品や棚卸などのバッチ運用が可能です。

**製品やロゴなどの画像表示に対応**  
イメージボタンやイメージチェックボックスによるリッチな画面設計と製品やロゴなどの画像表示が可能です。

**エミュレータやデバッガによる優れた開発環境**  
エミュレータによる動作確認や、Javaスクリプトで記述したプログラムのデバッグなど、開発支援環境も充実しています。

**ユーティリティによるシステム監視と容易な保守**  
サーバ監視により迅速なトラブル対応できます。また、モバイルプログラムの配信により自動更新が可能です。



リッチクライアントにより快適な操作性を実現

汎用ブラウザによるシンクライアント方式は、レスポンスが遅く複雑な画面遷移ができない、Bluetooth制御やバーコード制御ができない、オフラインで使用できないなどの問題がありました。しかし、専用ブラウザによるリッチクライアント方式は、サーバからプログラムをダウンロードしてから実行しますので、早いレスポンス、複雑な画面遷移、各種モバイル制御が可能です。また、棚卸や検品などをオフラインで運用し、後でデータを送信することも可能です。EmPlusサーバとEmPlusクライアントによりこのリッチクライアントシステムを容易に実現します。

リッチなモバイル画面を簡単に開発

EmPlusビルダーは、モバイル機器のプログラムを開発するためのツールです。画像付ボタンや画像付チェックボックスなど、グラフィカルなコントロールとレイアウト調整のためのツールボタンを装備していますので、ビジュアルな画面デザインを容易に開発できます。また、ロゴマークや商品画像などを表示することも可能です。

画面の遷移、データベースへの問い合わせなど、設定ファイルを記述するだけでモバイル機器のプログラムを簡単に開発でき、エミュレータで動作確認できます。メニューでバッチ式を選択すれば、バッチプログラムをエグゼファイル形式で生成し、Win32を選択すればPCのプログラムも開発できます。

高いセキュリティの運用環境

EmPlusサーバは、Javaのプラグインサービスとして実行される無線サーバであり、データベースへの接続、モバイル機器との通信、ファイルの送受信、通信状態の監視等を行います。Eclipseプラグインの充実した開発・デバッグ環境は、サーバアプリケーションの開発期間を大幅に短縮します。ユーザデータベースへの接続はJDBCですので、ORACLEやSQL Serverなど様々なデータベースに対応できます。

EmPlusクライアントは、Windows CE / Mobile / XP / Vistaに対応した独自のXMLリッチブラウザです。作成されたコンテンツを解析し画面表示します。また、スクリプトの実行によりJAVAプラグインに送信を要求したり、バーコード読取制御やモバイルプリンタ制御などを行います。プログラムファイルやデータは、独自圧縮形式のXMLですので、誰かに不正利用される心配はありません。

保守コストを大幅に削減

モバイル機器のプログラム変更が必要な場合は、EmPlusサーバに修正プログラムを置くだけで自動的にインストールされますので、1台づつインストールする手間が省けます。また、EmPlusユーティリティは、サーバの起動・停止などの基本設定や稼働ログ設定などができますので障害解析や障害対応に有効です。(EmPlusユーティリティは、EmPlusサーバに添付されています。)

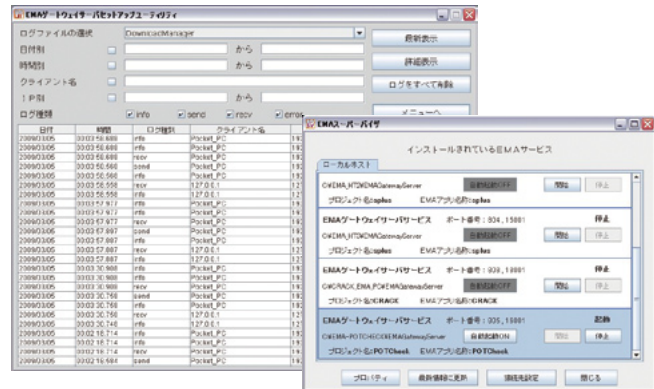
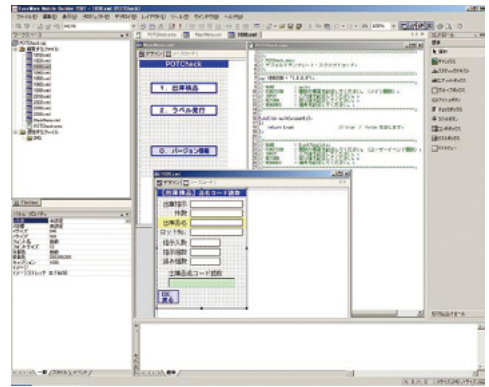
**安全に関するご注意** ご使用前に《製品仕様書》をよくお読みの上、正しくお使いください

- このカタログに記載された仕様、価格、デザインなどは予告なしに変更することがあります。
- EmPlusは、イージーウェアの登録商標です。
- Windowsは、米国マイクロソフト社の登録商標です。
- Javaは、米国サンマイクロシステムズの登録商標です。
- 他の製品名は、各社の商標または登録商標です。

Auto-ID, Network and Integration



本社 〒153-0044 東京都目黒区大橋1-6-2池尻大橋ビルディング  
 TEL(03)5728-7500 FAX(03)5728-7510  
 大阪営業所 〒532-0011 大阪市淀川区西中島3-22-20川丸ビル  
 TEL(06)6838-3071 FAX(06)6838-3117  
 名古屋営業所 〒461-0011 名古屋市東区白壁1-45白壁ビル  
 TEL(052)950-7510 FAX(052)950-7570



【動作環境】

**EmPlus Server** : Windows 2003 / 2008 Server, Windows XP Pro, Linux, UNIX

**EmPlus Builder** : Windows XP / Vista

別途、Java 1.4x以上のSDKが必要です。

【対応モバイル機器】

**モトローラ社** : MC55, MC70, MC75, MC3090, FR6000

**M3モバイル社** : M3 White, M3 Sky

Windows CE 5.0、Windows Mobile 2003 / 5.0 / 6.1であれば基本的に動作しますが、機器毎の独自機能を利用するためにブラウザのカスタマイズが必要です。上記の対応機器以外についてはご相談ください。

【製品構成】

<b>EmPlus Builder Base</b>	CPU単位、年間使用ライセンス
<b>EmPlus Builder Next</b>	CPU単位、継続年間使用ライセンス
<b>EmPlus Lite Pack</b>	最大接続数50、10クライアントライセンス付
<b>EmPlus Entry Pack</b>	最大接続数100、50クライアントライセンス付
<b>EmPlus Pro Pack</b>	最大接続数200、100クライアントライセンス付
<b>EmPlus Server Entry Up-grade</b>	LiteサーバからEntryサーバへのアップ
<b>EmPlus Server Pro Up-grade</b>	EntryサーバからProサーバへのアップ
<b>EmPlus Server Lite</b>	Liteサーバの追加、保守用
<b>EmPlus Server Entry</b>	Entryサーバの追加、保守用
<b>EmPlus Server Pro</b>	Proサーバの追加、保守用
<b>EmPlus Client-10</b>	クライアントの追加、10ライセンス

開発：株式会社イージーウェア

<http://www.ainix.co.jp/>