



本 社

〒153-0044 東京都目黒区大橋1丁目6-2 池尻大橋ビルディング 1F/8F  
[代 表] TEL:(03)5728-7500 FAX:(03)5728-7510  
[営業直通] TEL:(03)5728-7576

大阪営業所

〒532-0011 大阪市淀川区西中島2丁目14番6号 新大阪第2ドイビル 3階  
TEL:(06)6838-3071 FAX:(06)6838-3117  
※大阪営業所は2026年5月11日より記載の新住所へ移転となります。

名古屋営業所

〒461-0011 愛知県名古屋市東区白壁1-45 白壁ビル 505号室  
TEL:(052)950-7510 FAX:(052)950-7570

[ 2026年4月版 ]



[www.ainix.co.jp](http://www.ainix.co.jp)

みつける、うみだす、つなげる  
アイニックス 会社案内

# みつける、うみだす、つなげる

**AINIX = Auto ID × Network × Integration**、そして未知の可能性を示す「**X**」。

自動認識、ネットワーク、システムという3つのコア技術と、  
「みつける、うみだす、つなげる」という3つの活動を通して、  
お客様の課題を解決し、ともに未来を切り拓きます。

## Explore

[ みつける ]

お客さまとの対話を通して、現場でボトルネックになっている課題や潜在的なニーズを「みつける」。その解決に必要な製品やサービス、技術を、米国、欧州、アジアなど国内外のネットワークを駆使して「みつけ」ます。

**Ainix**  
AINIX Corporation

## Innovate

[ うみだす ]

世界中からみつけた最先端の技術を蓄積し、組み合わせることで新しいソリューションを「うみだす」。システム開発・構築を手掛けてきた技術力で磨き上げた、新たな価値を「うみだし」ます。

## Bridge

[ つなげる ]

うみだしたソリューションで、お客さまごとのさまざまな課題を解決に「つなげる」。そこで実現した現場の変革が持続可能な経営を実現、未来への成長に「つなげる」道を切り拓きます。

ごあいさつ

## 「現場で働く一人ひとり」を応援し、 ベンチャー精神をもってチャレンジし続ける。

アイニックスにとっての「お客さま」。それはさまざまな現場で日々の仕事に向き合う「現場で働く人」です。そうした日本の働く現場は、日本の産業を支え、住みよい社会の礎となってきました。しかし今、人手不足や急速なAI活用・デジタル化の進展といった課題に直面しています。これらを解決し、現場の人々が快適かつ持続的に働くことのできる環境を創る。その実現に向けて、新たなソリューションの開発に勤しむ。こうした地道な積み重ねを通じて、日本社会にさらなる活力をもたらしたい——それが私の願いです。アイニックスは創業以来大事にしているベンチャー精神を持ち続けながら、新鮮な視線で社会を見つめ、チャレンジを続けます。そして、私が「全員野球」と呼ぶように、全社員が同じフィールドに立ち、一致団結しながらお客さまに伴走してまいります。

代表取締役社長 平本 泰義



### 私たちの事業

アイニックスは3つの事業領域から  
現場の課題を解決し、変革をサポートします。

#### 自動認識事業



バーコードや二次元コード、RFID、音声認識、マシンビジョン（画像認識）などのさまざまな自動認識技術。これらとシステム開発力を組み合わせ、お客さまの課題にフィットしたソリューションを提供します。

#### 電子棚札事業



ESL (Electronic Shelf Label) とは、電子ペーパーを利用した、紙の値札・棚札に代わる表示デバイス。表示内容のリアルタイム更新やマルチカラー表示などの機能を搭載し、作業時間の短縮からペーパーレス化まで、幅広い課題解決に貢献します。

#### 次世代物流事業



CLS (Compact Logistics Solution) というコンセプトのもと、人手不足の問題を解決しつつ、環境の変化に柔軟に対応するソリューションを提供。現場の課題を解決するとともに、次世代にマッチした物流の在り方への変革をうながします。

### システム開発

「商社とシステムインテグレーター」という二つの側面。これがアイニックスの独自性であり強みです。商社としてのグローバルなネットワークや情報収集力を駆使し、日本にない画期的な製品やサービスを紹介。それらを販売するだけでなく、組み合わせてお客さまごとの課題解決に貢献するシステムに磨き上げる技術力も備えています。

# Auto-ID Business

## [ 自動認識事業 ]

社会インフラに欠かせない存在となった自動認識技術。アイニックスは30年以上にわたって時代を先取りしたソリューションを提供し、現場の課題解決に貢献してきました。



バーコード・RFID 技術 | 業種や用途に合わせて、最適な1台を見つける

### 高精度な読み取りで作業効率アップ 豊富な種類から最適な1台を

#### バーコードスキャナ

小売、物流、製造、医療など業種に応じて幅広くご用意。レジ、在庫、ピックアップ、検品などの用途やさまざまな環境に応じて、読み取り方式や大きさ・形状など最適な1台を。海外モデルも取り揃え、多様なニーズにお応えします。



### 高品質・高速・現場を止めない ラベルの幅・形状からも選べる

#### バーコードプリンタ

二次元コードや極小文字も高品質に印刷し、安定した現場オペレーションを実現。感熱式や熱転写式、卓上型や携帯型、用途やラベルの種類に合わせて、幅広い選択肢から業務にフィットした1台をお選びいただけます。



### 一括読み取り・高速データ処理で 作業負荷軽減・スピードアップ

#### RFID

非接触による一括読み取りや高速データ処理で、現場オペレーションのスピードアップに貢献。ポケット、ハンド、卓上、ゲートの各種タイプのリーダをご用意。プリンタ、タグも豊富にラインナップし、セットで導入いただけます。



### ISO規格に準拠してバーコード・二次元コードを検証 バーコード品質の均一化でトラブルを未然に防ぐ

#### 検証機

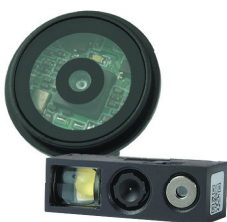
印刷したバーコードが正確に読み取れるか、ISO規格に準じてチェック。どのリーダで読んでもバラツキが出ず均一な品質を担保することで、業務を効率化。顧客からの信頼性や満足度の向上につなげます。



### 高速・正確なデコードでインフラを支える 豊富なラインナップを小ロットから提供

#### 組込エンジン

バーコードや二次元コードを高速・正確にスキャン。医療分野の各種検査装置、発券機や決済機など、さまざまなデバイスの中核を担います。業務規模に応じて、100台単位の小ロットからご提案できます。



### 汎用かつプロ仕様の高性能を Windows対応で

#### 自動認識ソフトウェア

バーコード作成・印刷・読取やデータ入力・編集など、自社開発の自動認識ソフトウェアパッケージを各種ご用意。導入しやすいWindows対応でプロ仕様の高性能を担保します。



### ビジネスに最適なデバイスを提供 安心の長期保守契約も

#### 業務用モバイル

機能性や耐久性、セキュリティに優れたデバイスで究極の安心とエクスペリエンスを提供。拡張性に優れたAndroid対応で、安定供給ならびにアップデートを含む長期保守契約でサポートします。



### スキャンも在庫管理も1台で Android・Windows対応

#### 業務用タブレット

耐久性や耐環境性に優れたAndroidおよびWindows業務用タブレット。バーコードスキャナやNFCリーダを内蔵したタイプもご用意。最新機能を備え、長く使える安心設計によりトータルコストを削減します。



### 品質管理の高度化・効率化の ニーズに合った価格で提供



#### スマートカメラ

高精度なセンサーや多様なインターフェースを備え、ライン上での外観検査や寸法測定を高速・高精度で実施。幅広い価格帯をラインナップし、お求めのニーズとコストのバランスが取れた1台をお選びいただけます。

### 作業をリアルタイムで遠隔支援 ベテランの知見伝承にも



#### スマートグラス

ヘッドマウントディスプレイを搭載したウェアラブルカメラ。離れた場所から映像を確認し、指示を出すことも可能なので、作業方法の教育や、ベテランの知見を若手に伝承する場合に活用できます。

### ハンズフリー・アイズフリーで 作業効率を飛躍的にアップ



#### Lydia Voice

グローバルで最高評価を得た、深層学習に基づく音声認識エンジン。不特定話者対応によりスピーチトレーニングが不要。ハンズフリー・アイズフリーでの作業を可能に。48か国語に対応しており、世界中で35万人以上のユーザーが継続利用中です。

## アイニックスがうみだしてきた「自動認識ソリューション」



#### BarcodeStar Pro

プロ仕様のバーコード生成を簡単に  
30年以上のベストセラー

30年以上にわたってアップデートを続けるバーコード作成ソフトウェア。Windows対応で汎用性が高く、簡単な操作でバーコードや二次元コードの生成を実現。業界のデファクトスタンダードとして、広く採用いただいています。



#### LabelStar Pro

高精度なラベル印刷を  
身近で当たり前

Windowsドライバがあれば、汎用プリンタでもバーコードプリンタでも高精度なラベルの印刷を可能に。「1人にパソコンが1台」の時代を予見し、誰もが簡単にラベルのデザインや印刷ができる環境を実現しました。



#### バーコードコピヤ

コスト・スペースを最小限に  
「パソコンレス」印刷を実現

バーコードプリンタにリーダを直結し、パソコンを介さずにラベルを印刷。導入コストやスペースを最小限に抑え、操作はバーコード読み取りのみ。「必要なラベルを必要ときに1枚から」印刷できるニーズに応えます。

# ESL (Electronic Shelf Label) Business

## [ 電子棚札事業 ]

人手不足、ダイナミックプライシング、顧客満足度の向上……。さまざまな課題の解決に活用できるESL(電子ラベル)が、持続可能なビジネスに向けた変革をサポートします。



電子棚札・電子ラベル(ESL) | より良い現場を実現するアイデアを見つける

### ペーパーレス化を一挙に推し進め 現場作業に革新をもたらす電子ディスプレイ表示

ESL (Electronic Shelf Label)は、電子ペーパーを利用した、紙の値札や棚札に代わる表示デバイス。高い視認性で作業ミスを低減し、印刷や貼り替えの手間をなくし、現場作業の大幅な効率化を実現。小売、製造、物流などさまざまな業種・業態でご使用いただけます。

#### 高精細ディスプレイ

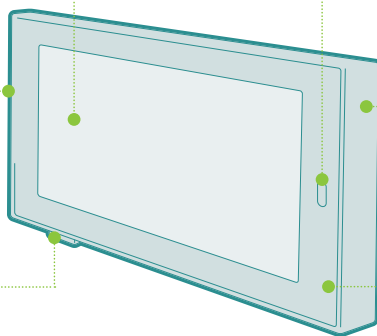
小さな文字や情報も鮮明に表示。2色からフルカラー6色まで、多彩な表現に対応する各種モデルをラインナップ。

#### 省電力設計

独自の無線技術とハードウェア設計により省電力を実現し、電池寿命は最長10年。電池交換作業を大幅に削減し、業務停止リスクを最小限に抑えた安定運用が可能です。

#### ボタン

ページ切り替えのほか、棚の在庫切れ通知や担当者の呼び出しなど、状況に応じた双方向コミュニケーションを可能にします。



#### マルチカラーLEDライト

最大7色を表示できるLEDライト。商品種類の識別や作業ステータスの進捗確認など、さまざまに活用できます。

#### 耐環境性能

落下や衝突などの事故に耐える堅牢性を確保。高温環境や冷凍倉庫に対応するタイプもラインナップ。

#### 高速一括書き換え

数千枚の電子ラベルの情報を数分以内に一括で書き換え。値札や棚札、現品票を1枚ずつ書き換える手間をゼロに。

### 豊富なサイズで さまざまな現場に対応

小売現場で一般的な2.9インチや4.2インチをはじめ、ほぼ全てのラベルサイズをカバー。1インチから最大32インチまで、現場の用途に応じて最適なサイズをお選びいただけます。



## 電子棚札・電子ラベル(ESL)が活きる現場 | 現場が活き活きする使い方をみつける

日常生活から最先端の産業分野まで、あらゆる現場に欠かせない存在となったESL。  
その活用シーンは、ますます広がりを見せていきます。



**量販店・ドラッグストア**  
[商品値札・POP]

リアルタイム更新 作業工数の削減



**ホームセンター**  
[商品値札・サインージ連携]

製品情報の提供 在庫状況の管理



**ディスカウントストア**  
[商品値札・棚位置/商品検索]

品出し支援 人手不足の解消



**レストラン**  
[メニュー・アレルギー表示]

食品情報の提供 顧客満足度向上



**中古車販売**  
[展示車価格表示]

販売支援 情報の提供・管理



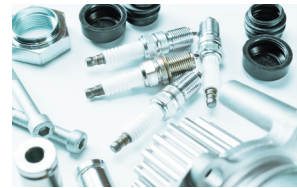
**3PL・各種物流事業者**  
[ピッキング指示]

ミス防止 ピッキングの効率化



**半導体製造(クリーンルーム)**  
[通函用荷札]

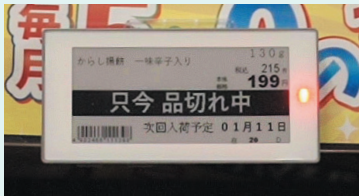
塵埃対策 情報共有



**輸送用機械製造業**  
[部材ピッキング・かんぱん]

工程管理 優先度の見える化

## アイニックスがうみだしてきた「ESLソリューション」



**株式会社多慶屋様**

ESL導入で正札の印刷や差し替えコストを削減。ESLに搭載されたLEDを活用して品出し作業を支援する「みつかるくん」導入で、さらなる業務効率化を実現しました。



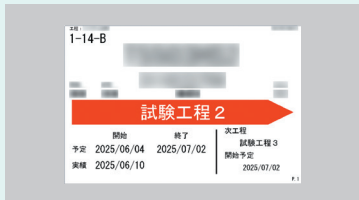
**株式会社uf.様**

価格表示をプライスチップからESLに変更、セール準備等の値札変更にかかる作業の大幅な効率化を実現しました。QRコードを活用したOMO施策の推進にも役立っています。



**ヒューリックホテルマネジメント(株)様**

レストランのメニューとアレルギー情報をESLに表示して、メニューの改定作業を効率化。表面を拭くだけで汚れが取れ、お客さまに安心して利用いただける環境が整いました。



**計測器メーカー様**

ESLにより製造設備の状態を可視化。トラブルの早期発見と迅速な対応、生産性向上とコスト削減、労働環境の改善による従業員モチベーションの向上を一挙に実現しました。



**株式会社木暮旅館様**

ESLによるペーパーレス化で、客室清掃や宿泊情報の管理といった日常業務を効率化。記念日やお祝いなどお客さまごとのイベントに合わせた表示にも対応でき、好評を得ています。

他にもさまざまな現場で活躍中です

### [導入実績]

お客さま：200社以上  
ESL枚数：7,000,000枚以上

- リユースショップ(価格表示)
- 製造現場(現品票、計測器管理)
- 物流倉庫(棚札)
- オフィス(在席表示、会議室利用案内)など…

# CLS (Compact Logistics Solution) Business

## [ 次世代物流事業 ]

人手不足、誤出荷、煩雑化する在庫管理業務……。物流現場が抱える課題を、さまざまな技術を組み合わせたソリューションが解決します。



### 次世代物流 支援製品 | 技術を連携させて、現場の未来を見つける

#### 危険物・重量物の搬送をロボットで 安全性向上や人材戦略に

##### 自律走行搬送ロボット

危険物や重量物を搬送する自律走行ロボットにより、物流・製造現場の労災リスクを軽減。人と機械が担う役割を明確に分担することで、生産性の高い業務へ人材を振り向けることが可能になります。



#### 作業環境をハンズフリー・アイズフリーに 人材の早期育成にも

##### 音声ピッキング

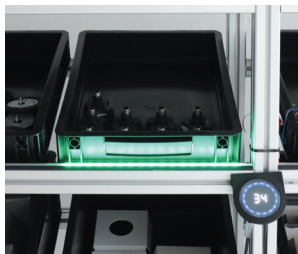
Lydia Voice (P.4参照)を用いた音声指示により、目で確認してキーを入力する手間を削減。ピッキング、仕分け等の作業のスピードアップと作業ミス低減を同時に実現。簡便な操作により、作業人材の早期育成も可能です。多言語対応により多彩な人材の活用を促進します。



#### 視認性に優れたLED表示でミスを防ぎ 運用場所を問わず正確に作動

##### デジタルピッキングソリューション

商品の区別や作業進捗状況の確認など、多様な使い方ができるマルチカラーLEDを備えたピッキングシステム。無線・有線の環境を問わず作動するため、運用規模の拡張や場所の変更にも柔軟に対応できます。



#### 入在庫情報をリアルタイムで可視化 管理精度を高め課題を解決

##### POTソリューション

POT (Point of Transportation) とは、小売分野に普及しているPOSの概念を物流に応用したシステム。リアルタイムかつ正確な入在庫情報の把握や履歴管理を実現。ヒューマンエラーによる入在庫ミスも解消します。



#### アイニックスが考える物流の未来 「CLSコンセプト」

アイニックスは国内外のさまざまな技術を組み合わせ、お客さまごとに最適なソリューションを提供。人手不足やオペレーション効率化といった喫緊の課題から、将来のビジネス環境変化を見据えたアップデートまで、きめ細かく対応します。

## アイニックスがうみだしてきた「CLSソリューション」

### Solution1 | 統合管理ソリューション

#### 入出庫から在庫管理、ピッキングまで 全工程を連携させ新たな価値を創出

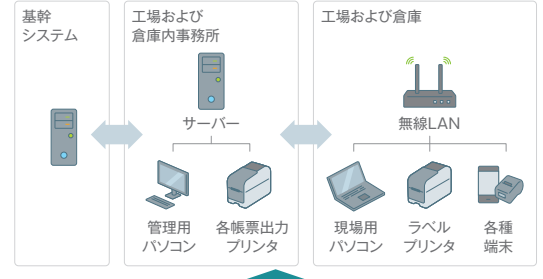
音声認識、ESL、RFID、マシンビジョン(スマートカメラ)、自律走行搬送ロボットなど複数のソリューションを統合管理。全工程を可視化することで無駄を省き、作業効率の飛躍的な向上につなげます。基幹システムから現場端末までの情報を連携させることで、データの共有や利用も可能になり、事業規模の拡張にも柔軟に対応できます。

#### 導入メリット

- 作業効率の飛躍的な向上
- 高精度な情報をリアルタイムで把握
- 変化への対応力アップと将来的な拡張性
- プロセス最適化によるコスト削減

#### [システム構成]

##### 作業支援(統合管理)ソリューション



#### 最新技術で現場を支援

##### 自動認識機器ソリューション



### Solution2 | RFIDソリューション

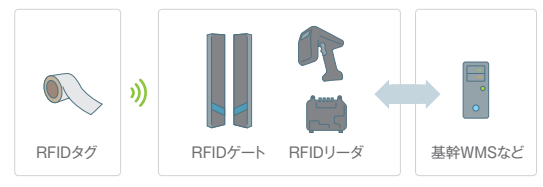
#### 時間短縮とトレーサビリティ可視化を 一挙に実現し作業品質を向上

RFIDの「非接触一括読み取り」により、作業時間の短縮、ミスの低減を推進。バーコードよりも多くの情報を搭載できるタグにより、パッケージ内部の品目や状態の一括把握も可能に。さらに、入出荷から納品・返却に至る流通履歴をリアルタイムで追跡し、トレーサビリティを可視化。そこで得たデータを事業戦略に活用できます。

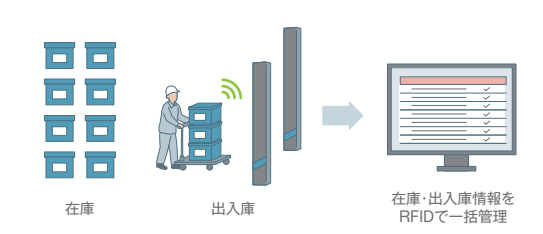
#### 導入メリット

- 作業時間の大幅短縮、ミス低減
- 多岐にわたる商品情報を一括で把握
- 商品の流通履歴をリアルタイムで追跡
- データを事業戦略に活用

#### [システム構成]



#### [RFIDシステム例]



### Solution3 | VOICEソリューション

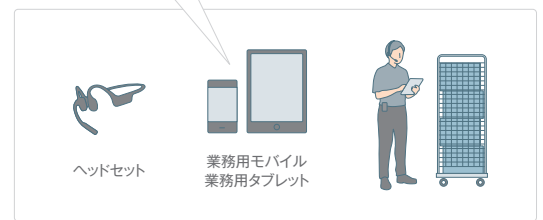
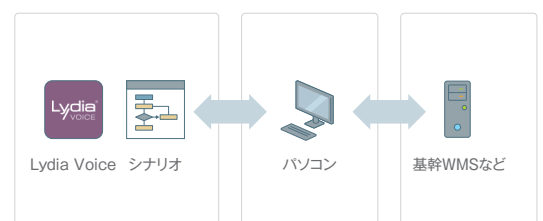
#### 「音声のみの操作」で生産性・安全性アップ 作業者の早期育成や定着率向上も

ピッキングや棚卸、設備点検などの作業が音声指示と発話で行えるようになり、ハンズフリーによる効率化、アイズフリーによる精度・安全性の向上を実現。指示を聞きながらの作業も可能になり、生産性アップにつながります。簡単な操作による作業者の早期育成、作業ストレス軽減による人材定着率の改善といった効果も期待できます。

#### 導入メリット

- 「ハンズフリー」で作業効率が向上
- 「アイズフリー」で作業精度と安全性が向上
- 「ながら作業」が可能になり生産性が向上
- 労働環境の改善で人材定着率が改善

#### [システム構成]



# 製造・物流事業者への導入事例

人手不足やDXへの対応に悩む現場のオペレーションを最適化。

無駄な動線、時間のロス、属人的な作業の削減と

蓄積したデータを活用するスマートな現場の実現を支援。

## 保管エリア | 位置測位

### 位置情報をリアルタイムで可視化 あらゆる現場のDXを支援

位置測位ソリューションによって、部材や製品の保管位置や人の動きに関する情報をリアルタイムで把握。探索時間の短縮、入出荷の高速化、紛失リスクの軽減と同時に、データに基づいた現場改善のための判断材料を提供します。

使用製品 / モバイル、スマートカメラ、RFIDタグ etc.

## 設備管理 | 設備管理支援

### 「音と映像」による遠隔支援で ナレッジ共有&作業品質均一化

遠隔で作業の指示・支援ができるスマートグラスによって、現場でトラブルが発生した場合も、状況をリアルタイムに共有し、支援を受けながらその場での判断・対応が可能に。また、作業を映像に記録し、ナレッジとして共有することで、原因究明や作業品質の向上・均一化に活用できます。

使用製品 / スマートグラス、IoTセンサー



## 保管エリア | ピッキング支援

### 「音と視覚」によるアプローチにより 快適でミスのない作業環境へ

マルチカラーLEDによって製品の位置を指示し、出庫数を表示するESL。音声によってロケーションへの案内や作業手順の指示を行うLydia Voice。両者を連携させることで快適な作業環境が生まれ、ピッキングのミスや時間のロスが減少。作業者が目の前の作業に集中できる環境を整えます。

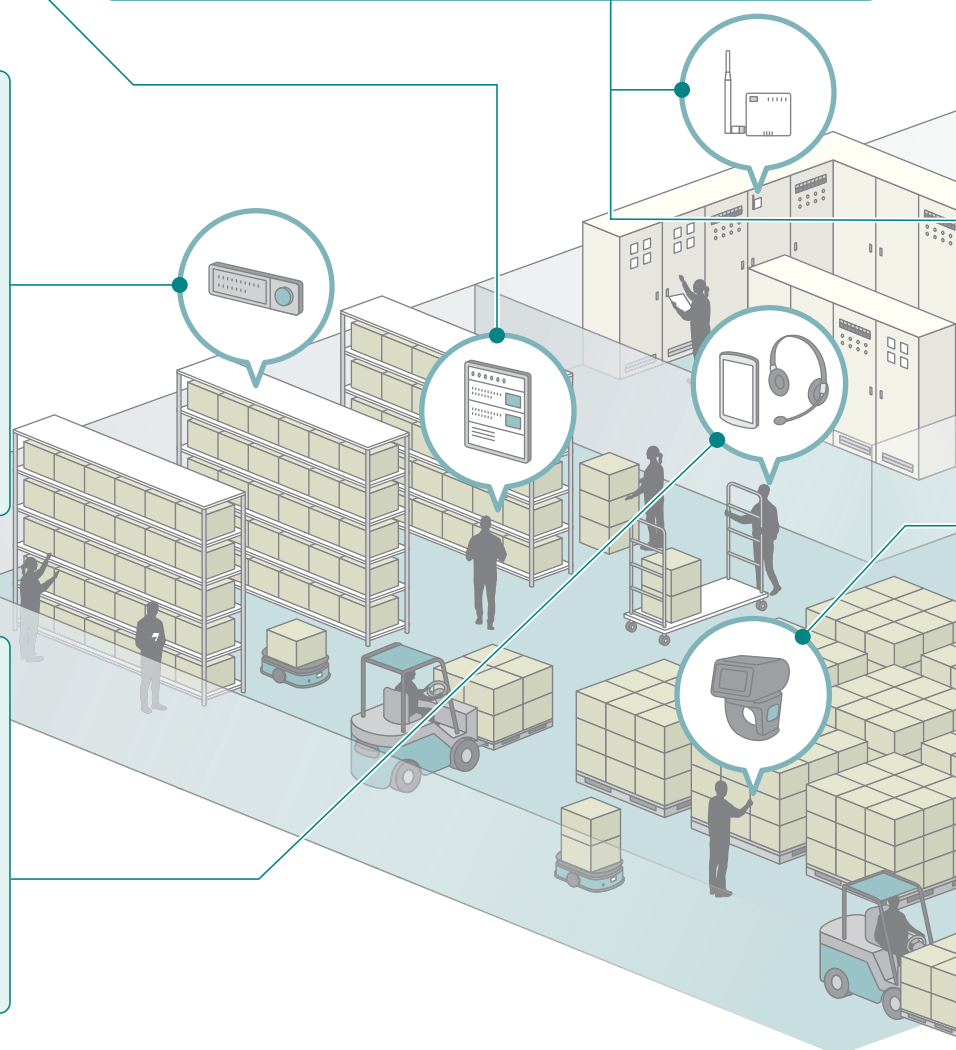
使用製品 / LED picking ESL、Lydia Voice

## 保管エリア | 配送地仕分け支援

### 「音声」で積込作業を効率化し 属人化から脱却

配送先情報（郵便番号など）を発話すると、Lydia Voiceが製品の置き場所を指示。音声のみで確認が完結し、積込作業が効率化。経験に依存しない作業が可能となり、立ち上がりの早い現場を支えます。

使用製品 / Lydia Voice



## 製造ライン | 品質向上支援

### 高速・高精度な検品で トラブルの事前予防および迅速な対処を実現

高速かつ高精度で外観検査・検品を行うスマートカメラ。さまざまな製品情報を一括管理できるRFID。両者を連携させることで、高度な品質検査を実現し、不良品の発生を未然に防ぐほか、トラブル発生時も対象ロットの迅速な特定により、問題が拡大する前に対処が可能です。



使用製品 / スマートカメラ、RFID

## 製造ライン | 現場の衛生対応

### 人の関与を最小限に抑え 効率化とペーパーレス運用を実現

重量物や危険物の搬送はAMRに任せ、情報はRFIDで一括読取することで、作業の効率化を図るとともに人の関与を最小限に。また、粉塵の発生を抑えられるESLは、デリケートな物を扱う現場や、高度な管理が要求されるクリーンルームのような現場にも最適です。



使用製品 / AMR、RFID、ESL



## 入出荷エリア | 照合・検品

### 現場に合わせて選べるデバイスで 作業効率の向上と照合によるミスの防止

ハンズフリーを可能にするリングスキャナやグローブスキャナをはじめ、ポケットスキャナやロングレンジモデルなどのさまざまなスキャナをラインナップ。さらにモバイル端末を活用すれば、バーコードだけでなく文字情報の読取・照合も可能に。現場の環境とコストに合わせて最適なものを選択することで、作業効率を改善します。

使用製品 / スキャナ、モバイル

## 入出荷エリア | 荷札発行・現品票発行

### リアルタイムなラベル発行が 管理精度のさらなる向上に

必要なラベルを必要な数だけその場で印刷。品番や入出荷先の変更、ロットの差し替えにも柔軟な対応が可能に。誤表記や誤貼付といったミスや事故の防止にも有効で、取引先からの信頼性向上につながります。

使用製品 / ラベルプリンタ

# 小売&オフィス&ヘルスケア その他の事業への導入事例

人やモノの動きを可視化し、そこで得られたデータを利活用。  
働く人の負担を減らし、働きやすい環境を実現すると同時に、  
提供するサービスの質を高め、利用者満足度の向上へ。

## ヘルスケア | 病床管理

### ESLによる表示で業務負担を軽減し 看護の質・安全性の向上に貢献

ベッドサイドネームプレートにESLを利用することにより、プレート作成時の転記ミスや交換時の取り違いリスクが減少。業務効率を高め、看護師をはじめ医療従事者の負担も軽減。ピクトグラムやフルカラーによる分かりやすい表示で看護の質を高め、安全性の向上に貢献します。

使用製品 / ESL

## 小売 | 販促強化

### 大型のESLで商品の魅力を強く訴求 マーケティングの強化も

マルチカラーで情報を表示するESLが、より魅力的に商品のポイントを訴求。紙では手間がかかる広告等の入れ替えも短時間で完了。時間帯ごとに訴求ポイントやキャッチコピーを変えて売上の反応を探るといった、実験的なマーケティングにも柔軟に対応します。

使用製品 / ESL

## ヘルスケア | 誤認防止・業務効率化

### リストバンドを活用した照合により 重大インシデントを防ぐ

投薬、手術、検査時の確認ツールとして、医療安全の要となるリストバンド。患者一人ひとりに対するケアやチーム医療の質を向上させ、投薬ミスなどの重大インシデントも防止。非接触で情報を取得できるため、静粛性が求められる環境や夜間の巡回にも有効です。

使用製品 / リストバンド、モバイル、ラベルプリンタ

## サービス | 製品・商品管理

### レンタル・リース品の情報を RFIDによる非接触・一括読取で管理

ユニフォームやシーツ、タオルなどの繰り返し使う衣類にリネンタグを取り付けることで、RFIDの特長である非接触・一括読取を活かした情報の一元管理を実現。使用回数の把握や履歴管理のほか、入出庫検品の効率化や盗難防止にもつながります。

使用製品 / RFID

### 小売 | 店頭業務効率化

#### 店頭業務をより生産的に 接客品質および店舗内コミュニケーションを強化

紙棚札のESL化によって、これまで手作業に依存していた価格変更が一括で完了。業務用モバイルはその場での在庫照会や発注業務、値引きシール発行などの作業を可能にし、業務の効率化と販売支援により、接客品質および双方向の店舗内コミュニケーションの向上に貢献します。

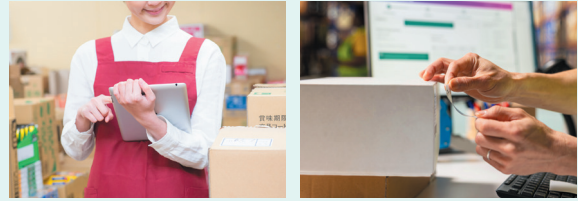


使用製品 / モバイル、ESL、モバイルプリンタ、インカム

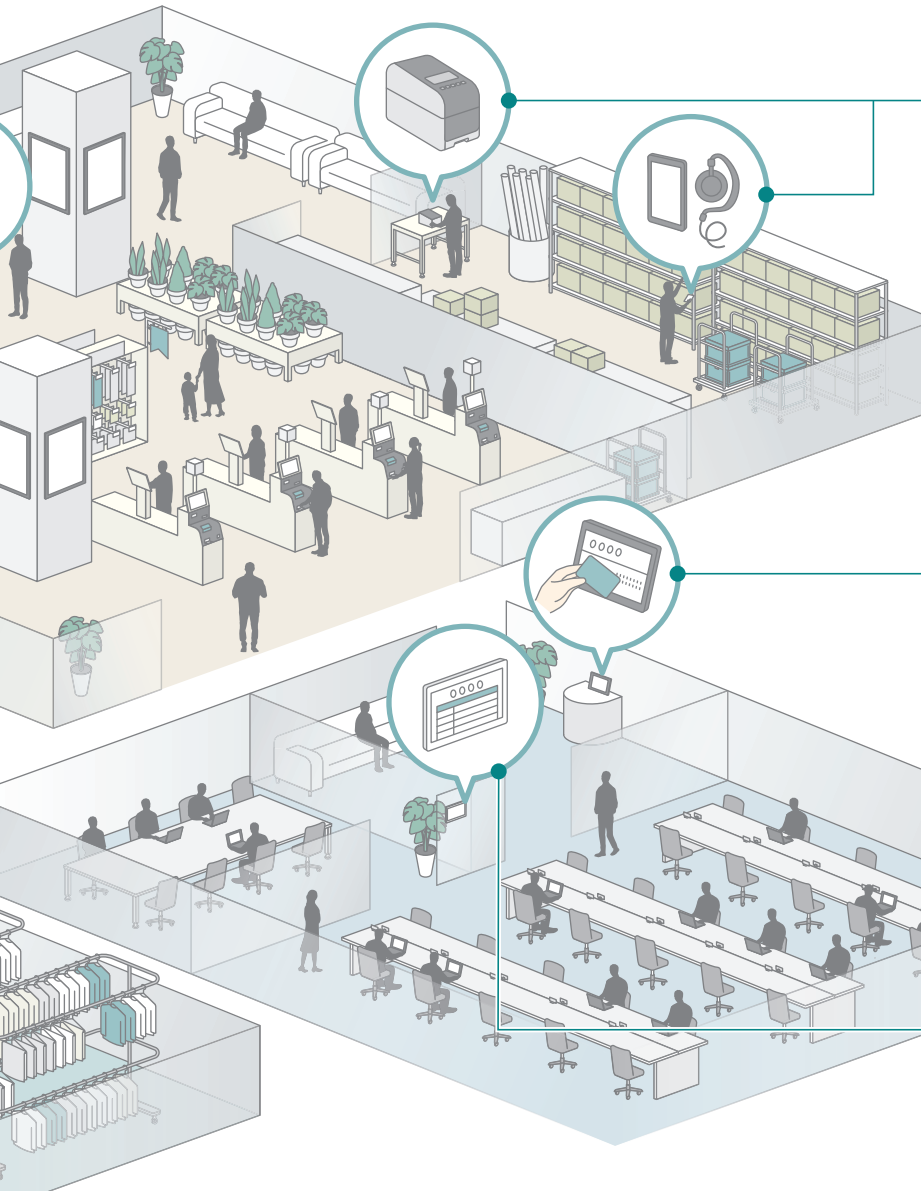
### 小売 | バックヤード支援

#### 労働環境を改善し バックヤードの価値を向上

バックヤードの入荷検品や仕分作業に業務用モバイルやLydia Voiceを活用することで、作業を平準化し、属人化からの脱却と業務負荷の軽減を実現します。入出荷情報はリアルタイム更新で常時アップデート、店舗間配送にも迅速な対応が可能になるなど、店舗運営の要を担う拠点へとバックヤードの価値を大きく向上させます。



使用製品 / モバイル、ラベルプリンタ、Lydia Voice



### オフィス | 勤怠管理・資産管理

#### 「人とモノの可視化」で オフィス環境の改善と 効率的な資産管理を実現

出勤・退勤・残業・出社率といった「人」と、パソコンや備品の持ち出しといった「モノ」の情報を、RFIDやタブレットで一括管理。データとして可視化することで、オフィス環境の改善や物理資産・情報資産の管理に活用できます。

使用製品 / RFID、タブレット

### オフィス | ワークスペース管理

#### 「空間の可視化」で限られた時間と スペースを最大限活用へ

ESLによって、フリーアドレススペースや会議室の利用状況をリアルタイムで可視化。従業員のスマートフォンと連携させれば、予約のキャンセルといった変更にも柔軟に対応。会議室の稼働率をはじめとするデータを、オフィス面積の最適化に活用することも可能です。

使用製品 / ESL

# アイニックスの歩み

アイニックスは設立以来国内外のネットワークを広げ、ソリューションの提供を通して現場の課題解決に貢献してきました。引き続きお客さまとともに、新たな価値の創造を目指します。

1994.3

世田谷区上馬に会社設立

1995.4

バーコード作成ソフトウェア  
BarStar V1.0 を  
(株)プラネットと共同開発

1995.4

データ入力ソフトウェア  
RS-receiver V1.0 を  
(有)奥村鉄工所と共同開発

1995.9

バーコード印刷ソフトウェア  
LabelStar V1.0 を  
(株)プラネットと共同開発

1995.12

EUB (End User Barcoding)  
のコンセプトを提案

1998.4

大阪営業所を新大阪に開設



設立当時の社屋  
2001年の移転まで使用



**EUB (End User Barcoding)**  
最終ユーザー（小規模事業者、店舗従業員、現場作業員など）が独自のニーズに合わせて、手軽にバーコードのデザイン、作成、印刷、および読み取りを行える仕組みやコンセプト。

2000.4

名古屋営業所を西区に開設

2000.10

インターネットバーコード利用  
e-Barcodeのコンセプトを提案



**e-Barcode**  
Web環境でバーコードを使用するためのソフトウェアやシステム。バーコードを読み取ってWebページやアプリケーションサーバに接続するWebリンクソリューション。携帯電話やPDAでの個人認証など、多岐にわたるソリューションを提供しています。

2002.9

Handheld Products社と  
ビジネスパートナー契約

2003.1

台湾 PC Worth社と  
代理店契約を締結し  
CCDスキャナ FBC3870  
を輸入販売開始

2000~



**ZEBRA**

2005.10

米国 Symbol Technology社  
(現 Zebra Technologies社)と  
プレミアビジネスパートナー契約

**Symbol Technology社  
(現 Zebra Technologies社)**  
米国に本社を置く、自動認識業界の大手企業。バーコードスキャナー、モバイルコンピューター、RFIDシステムなどをグローバルで展開する同社と、国内でいち早くパートナー契約を結びました。

2008.9

「コンタクトレンズ販売履歴管理システム」が、(一社)日本自動認識システム協会の第10回 自動認識システム大賞「特別賞」を受賞

1994~

## [ 会社概要 ]

商号	アイニックス株式会社 AINIX Corporation
住所	東京都目黒区大橋1-6-2 池尻大橋ビルディング
設立	1994年3月1日(平成6年)
資本金	9,700万円
代表者	代表取締役社長 平本 泰義
決算期	年1回、3月

年商	43億円(2026年3月)
従業員数	70人(常勤役員、契約社員、パート含む)
グループ会社	株式会社ボーグテクノロジー
参加団体	(一社)日本自動認識システム協会(JAISA) (一社)流通システム開発センター GS1 Japan パートナー 関東ITソフトウェア健康保険組合

## 2010.8

韓国 Bluebird Soft社と  
ディストリビュータ契約を締結し、  
ポケットスキャナ BI-300 を輸入販売開始

## 2010.10

ドイツ topsystem Systemhaus社と  
パートナー契約を締結、音声認識ソフトウェア  
topSPEECH-Lydia を販売開始

## 2014.10

台湾 Marson 社のミニポケットスキャナ  
MT1197MW を輸入販売開始



害獣捕獲監視システム  
「わなタグ」

## 2016.9

害獣捕獲監視システム「わなタグ」が、  
(一社)日本自動認識システム協会の  
第18回 自動認識システム大賞  
"フジサンケイ ビジネスアイ賞"を受賞

## 2010~

## 2016.12

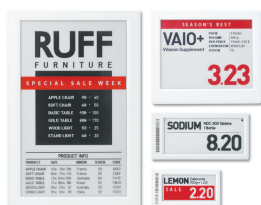
中国 Generalscan 社の  
ウェアラブルリングスキャナ  
GSR-1000BT を輸入販売開始



Generalscan 社  
GSR-1000BT

## 2018.6

韓国 SoluM 社の  
電子ラベル ESL を  
輸入販売開始



SoluM 社  
電子ラベル ESL

## 2019.8

(株)ボーグテクノロジーに出資し、  
平本 純也が同社の監査役に就任

## 2021.4

スイス Scandit AG社と  
バーコードスキャナソフトの  
リセーラ契約を締結



Captron Electronic GmbH 社  
SMART CAP

## 2023.4

ドイツ  
Captron Electronic GmbH社と  
デジタルピッキング  
SMART CAPとSMART LEDの  
販売代理店契約を締結

## 2020~

## 2023.5

中国 Hangzhou Hikrobot  
Intelligent Technology 社と  
マシンビジョン関連製品の  
販売代理店契約を締結、  
DPM スキャナを販売開始



Hangzhou Hikrobot  
Intelligent Technology 社  
DPM スキャナ

## 2024.7

中国 Hikrobot 社の  
潜込式自律走行搬送ロボット  
LMR シリーズを販売開始



Hikrobot 社 LMR シリーズ

## 2025.5

中国 MEFERI Technologies 社と  
ディストリビュータ契約を締結



MEFERI Technologies 社  
モバイルコンピュータ

## 2025.6

平本純也が代表取締役会長に、  
平本泰義が代表取締役社長に就任

### 取得認証など



本社 技術本部  
にて認証取得

### 海外とのパートナーシップで 最新の製品・技術を日本へ

アイニックスは米国、中国、台湾、韓国、  
ドイツ、スイスの企業とパートナーシッ  
プを結び、新製品・新技術に関する情  
報をいち早くキャッチし、日本へ導入し  
てきました。引き続きグローバルなネッ  
トワークを駆使し、新たな価値をお客さ  
まにお届けしてまいります。

